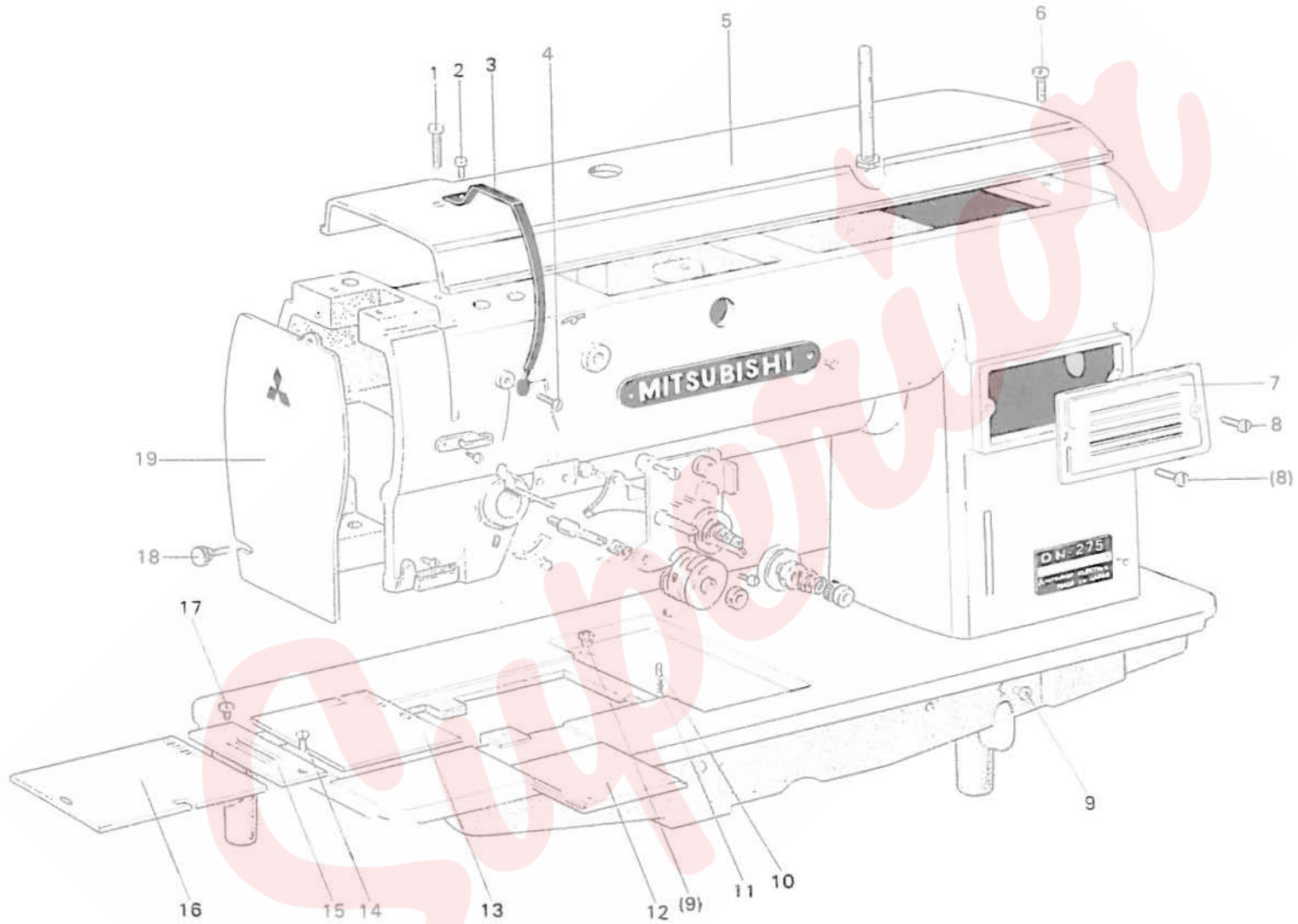


# 三菱工業用ミシン部品カタログ

## MITSUBISHI Industrial Sewing Machine Parts Catalog

**Model**  
**DN-275-<sup>10</sup>/<sub>20</sub>**

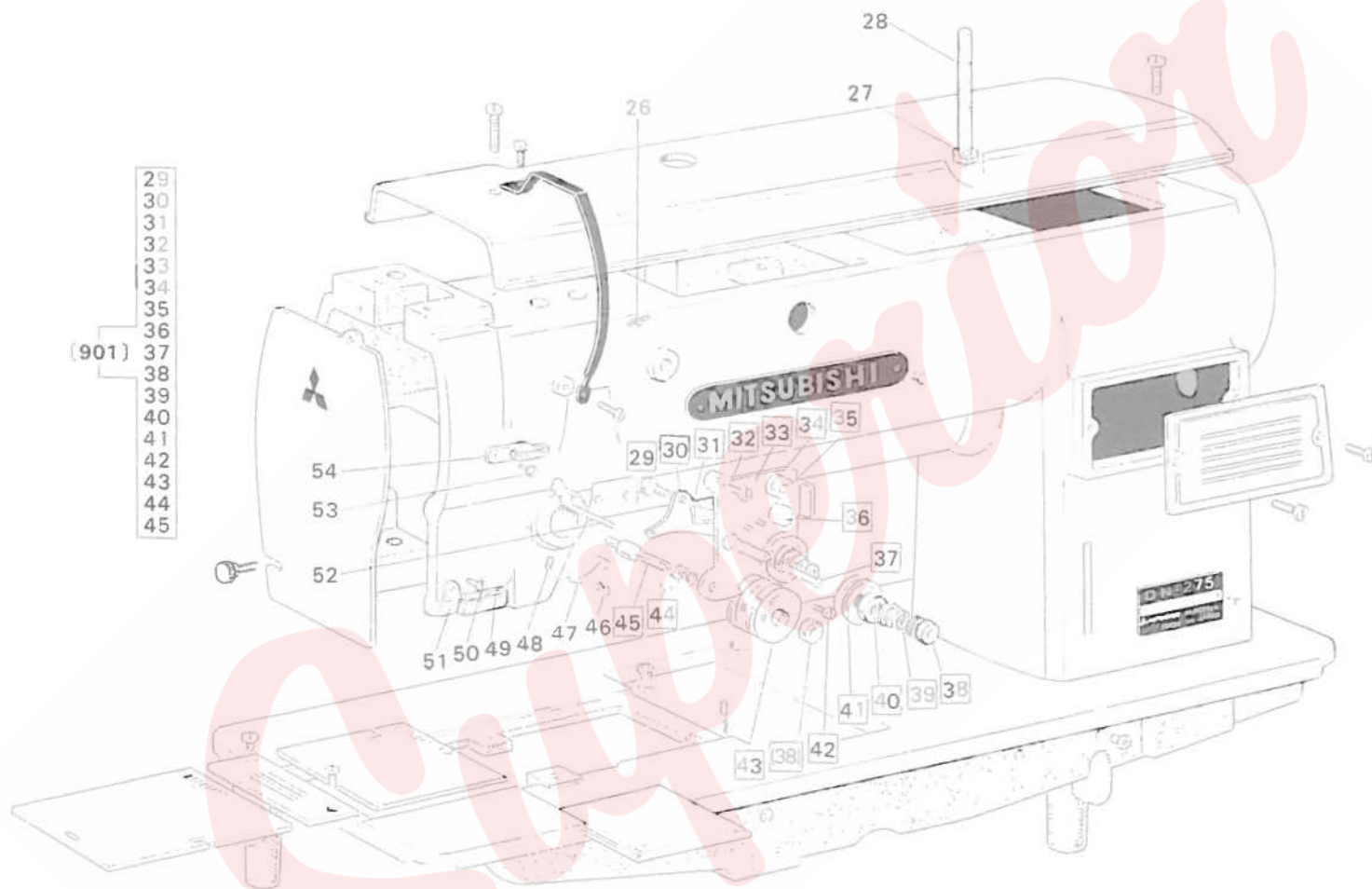
目次	INDEX	Page
1. 本体関係	Arm bed & its accessories .....	1
2. 針棒関係	Needle bar mechanism .....	5
3. 天秤・針棒揺動関係	Thread take-up lever & needle bar rock motion mechanism .....	9
4. 押エ関係	Plesser foot mechanism .....	11
5. 上軸関係	Upper shaft mechanism .....	13
6. 針棒ストップ関係	Needle bar stop motion mechanism .....	15
7. 返し縫イ関係	Reverse sewing mechanism .....	19
8. 下軸・縫目加減関係	Lower shaft & stitch regulator mechanism .....	21
9. 送り軸関係	Feed rock shaft mechanism .....	23
10. カマ関係	Rotating hook mechanism .....	25
11. カマ台関係	Hook saddle mechanism .....	27
12. 給油関係	Oil lubrication mechanism .....	29
13. 付属品箱	Accessory box & its accessories .....	33
14. 付属品	Accessories .....	35
15. ゲージ関係	Gauge parts .....	37



本体関係

ARM BED & ITS ACCESSORIES

Fig. No.	部品コード Parts. No.	資材コード Ref. No.	部 品 名	Description	訂 用 要 求 書 番 号 A t R q	04-275-10	04-275-10	04-275-10	04-275-20										
1	M9 0940 002	W500261H02	平 ネジ 9.64(40)×14	Screw 9.64(40)×14															
2	M9 1110 002	W500294H01	平 ネジ 11.64(40)×8	Screw 11.64(40)×8															
3	MN 25A0 584	W469406H01	天付カバー	Thread take-up cover															
	MN 26B0 584	W335240H01	天付カバー	Thread take up cover															
4	M9 1104 011	B 508843H01	六角ネジ 11.64(40)×7.0	Screw 11.64(40)×7.0															
5	MN 25A2 600	W220668H03	トップカバー	Top cover															
6	M9 0941 002	W500262H02	六角ネジ 9.64(40)×23	Screw 9.64(40)×23															
7	MN 10A1 800	W461026H02	前面板	Front cover															
8	M9 1101 004	W466810H01	フランジネジ 11.64(40)×8	Screw 11.64(40)×8															
9	MN 10A4 742	W462905H01	蓋(オイルカップ)	Oil cap															
10	M9 0401 060	W50103101	ピン 4×10	Pin 4×10															
11	MN 10A0 572	W501035H0	コイルスプリング	Spring															
12	MN 10A0 472	W319989H0	スレリ板(前)	Slide plate front															
13	MN 10A0 474	W445916101	スレリ板(右)	Slide plate right															
14	M9 1106 011	W502918H0	六角ネジ 11.64(40)×8	Screw 11.64(40)×8															
15	MN 10J8 101	W46727910	針板 1/4	Needle plate 1/4															
	MN 26J8 101	W336658102	針板 1/4	Needle plate 1/4															
16	MN 10A0 473	W445915H01	スレリ板(左)	Slide plate(left)															
17	M9 0951 003	W501004H01	丸平ネジ 9.64(36)×6.5	Screw 9.64(36)×6.5															
18	M9 0901 035	W464008H01	ツマミネジ 9.64(40)×14	Screw 9.64(40)×14															
19	MN 25A1 830	W482380X01	前面板	Face plate															





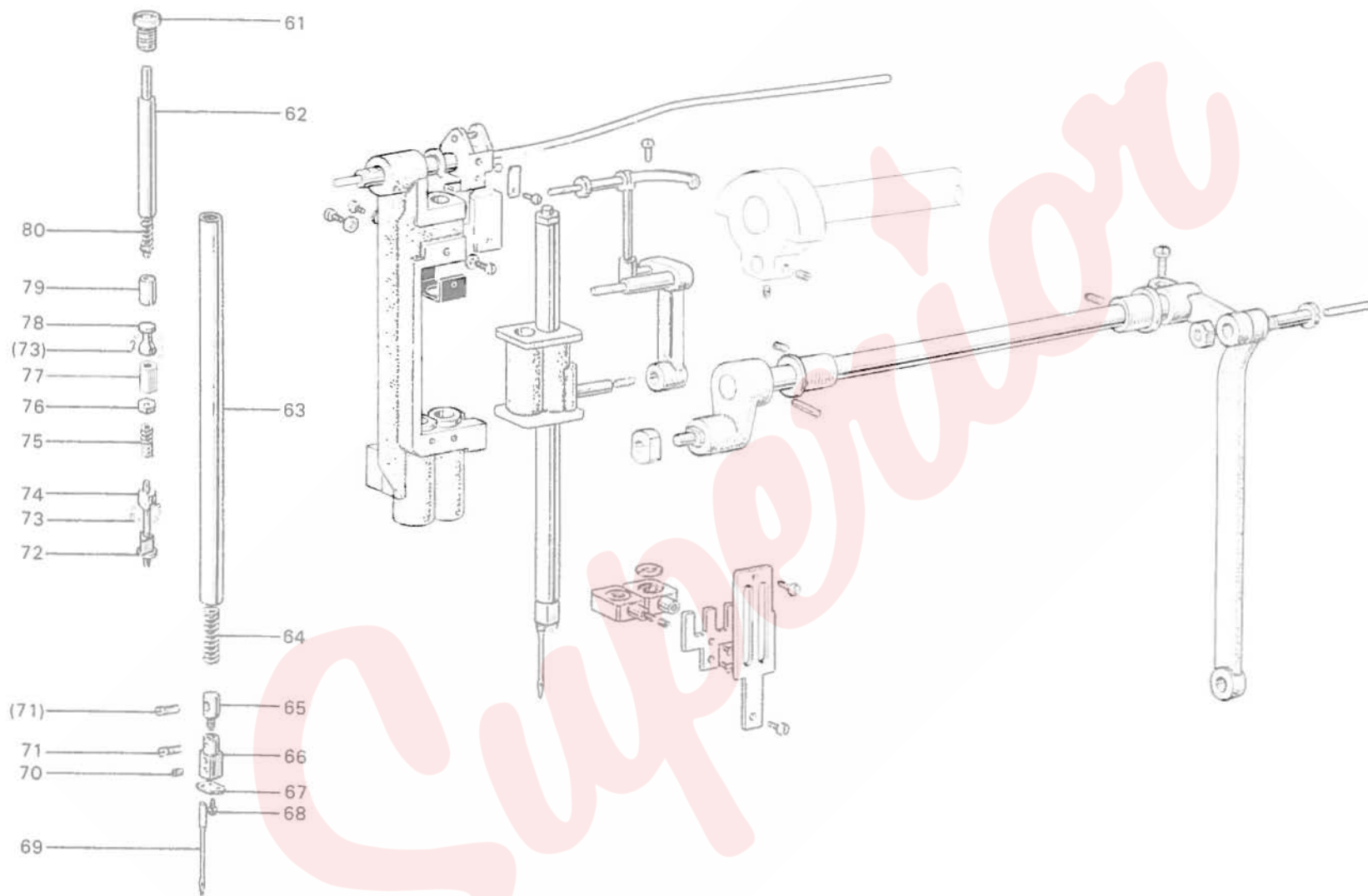
本体関係

ARM BED & ITS ACCESSORIES

Fig. No.	部品コード Parts No.	資材コード Ref. No.	部 品 名	Description	使用 個数 Amt. Req	DN 275-10	DN 275-20	DN 275A-10	DN 75A-20									
26	MN 25A1 181	W501919H01	糸 導 内	Thread guide for arm	2													
27	M9 1202 045	W500001H01	ナ ッ ト 3 16(28)	Nut for thread guide 3/16(28)														
28	MN 25A0 186	W479385H02	糸 立 棒	Thread guide for top cover														
29	M9 0902 015	W501026H01	段 付 平 ネ ジ 9 64(40)×6	Hinged screw 9/64(40)×6	2													
30	MN 10A0 220	W450020H01	糸 ユ ル メ 板	Thread releasing plate	1													
31	MN 10A0 851	W502148H01	センサイク イ 戻シハネ)	Reversing spring	1													
32	M9 1110 002	W500294H01	干 イ 11 64(40)×8	Screw 11/64(40)×8	2													
33	MN 25E 601	W462823G01	糸 調 子	Thread regulating base plate	1													
34	MN 10A0 155	W502213H01	糸 導 内	Thread guide bracket	2													
35	MN 10A1 555	W502212H01	調 子 皿	Thread tension disc	2													
36	M9 0902 016	W502210H01	付 丸 平 ネ ジ 9 64(40) 18	Hinged screw 9/64(40)×18	2													
37	M9 0203 060	W462824H01	糸 ユ ノ 15	Thread releasing pin 15	1													
	M9 0202 060	W502064H01	糸 ユ ノ 12	Thread releasing pin 12	1													
38	M9 1603 046	W502940H01	マ ナ ト 1 4(40) 4 5	Tension nut 1/4(40)×4 5	3													
39	MN 10A3 245	W461785H01	円 糸 ノ イ	Tension spring	2													
40	MN 10A0 556	W445934H01	糸 調 子	Tension regulating presser disc	2													
41	MN 10A0 555	W445933H01	糸 調 子	Thread tension disc	4													
42	M9 0603 003	W502062H01	丸 平 ネ ジ 3 32(56)×12	Screw 3/32(56)×12	1													
43	MN 10E0 175	W462825G01	糸 巻 車 (組)	Thread control disc complete	2													
44	MN 10A0 187	W450012H02	糸 取 リ バ ネ	Thread take-up spring	2													
45	MN 10A0 554	W450011H01	調 子 軸	Tension stud	1													
46	M9 0907 002	W500076H01	干 イ シ 9 64(40)×5	Screw 9/64(40)×5	1													
47	MN 10A0 477	W445942H01	ス ト ッ パ ー	Stopper	1													
48	M9 1513 001	B 509060H01	ナ ン 止 メ オ ン 15 64(28)×10	Set screw 15/64(28)×10	1													
49	MP 00B0 740	W502486H01	フ ェ ル ト	Felt for thread guide	1													
50	M9 0920 002	W501523H01	平 ネ ジ 9 64(40)×6.5	Screw 9/64(40)×6.5	1													
51	MP 00B0 181	W456528H01	糸 導 内	Thread guide(under)	1													
52	M9 0403 060	W501025H01	糸 ユ ル メ ヒ ン φ4×61	Pin φ4×61	1													
53	M9 0904 011	W500147H01	干 イ 9 64(40) 6 5	Screw 9/64(40)×6 5	1													
54	MN 10A1 181	W445858H01	糸 導 内	Thread guide(center)	1													
901	MN 10E0 210	W225101G01	上 糸 調 子 器	Upper thread tension regulator complete	1													

NEEDLE BAR MECHANISM

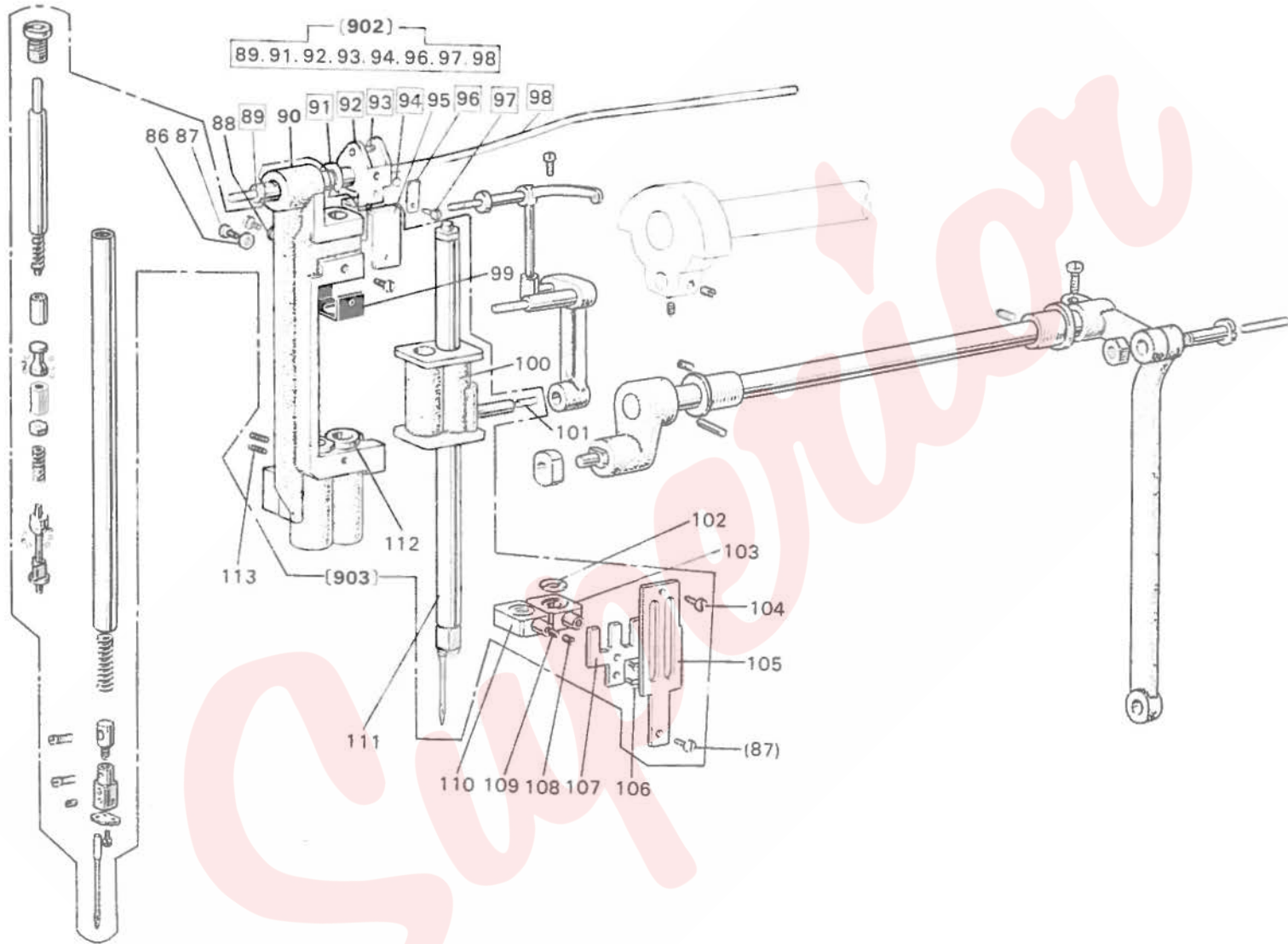
DN-275-10-20



針棒関係

NEEDLE BAR MECHANISM

Fig No	部品コード Parts. No	資材コード Ref. No	部 品 名	Description	用 数 Amt Req	DN 2/5	DN 2/5.2	DN 2/5A 10	DN 2/5A 20						
61	M9 1505 030	W466881H03	特殊ネジ 15/64(28)×10	Cap screw 15 64(28)×10	2										
62	M9 0201 063	W466885H01	段付ピン φ2.5×76.5	Pin φ2.5×76.5	2										
63	MN 25A1 660	W466872H02	針 棒	Needle bar	2										
64	MN 25A2 572	W466888H01	ツル巻ハネ	Spring	2										
65	MN 25A2 477	W476427H01	ストッパ	Stopper for needle clamp	2										
66	MN 25J8 102	W466876H01	針タキ (1.4) 標準	Needle clamp (1.4)	2										
67	MN 25A0 181	W466883H01	糸 導	Thread guide for needle bar	2										
68	M9 0403 002	B 509067H02	ネジ 1 16(80)×2.2	Screw 1 16(80)×2.2	2										
69	MV 01A0 128	S 970004H02	針 DP×5 =14	Needle DP×5 =14	2										
	MN 10A1 128	S 970004H03	針 DP×5 =18	Needle DP×5 =18	2										
70	M9 0802 001	W500521H01	ナット止めネジ 1 8(44)×3.9	Set screw 1 8(44)×3.9	2										
71	M9 0803 001	W466890H01	ネジ止めネジ 1 8(44) 5.7	Set screw 1 8(44)×5.7	4										
72	M9 5002 063	W466865H01	三角ピン	Triangle pin	2										
73	M9 8001 070	W469183H01	鋼球 3 32	Steel ball 3 32	24										
74	MN 25A0 411	W466870H01	ニ ロ	Stud	2										
75	MN 25A0 572	W466869H01	スプリング	Spring	2										
76	M9 0501 045	W466868H0	ナット 5,64(64)	Nut 5 64(64)	2										
77	M9 0502 047	W466866H02	特殊ナット 5,64(64)×9.5	Nut 5 64(64) 9.5	2										
78	M9 5003 063	W466867H01	特殊ピン	Hinge pin	2										
79	MN 25A0 482	W466884H01	スリーブ	Sleeve	2										
80	MN 25A1 572	W466887H01	ノル巻ハネ	Spring	2										





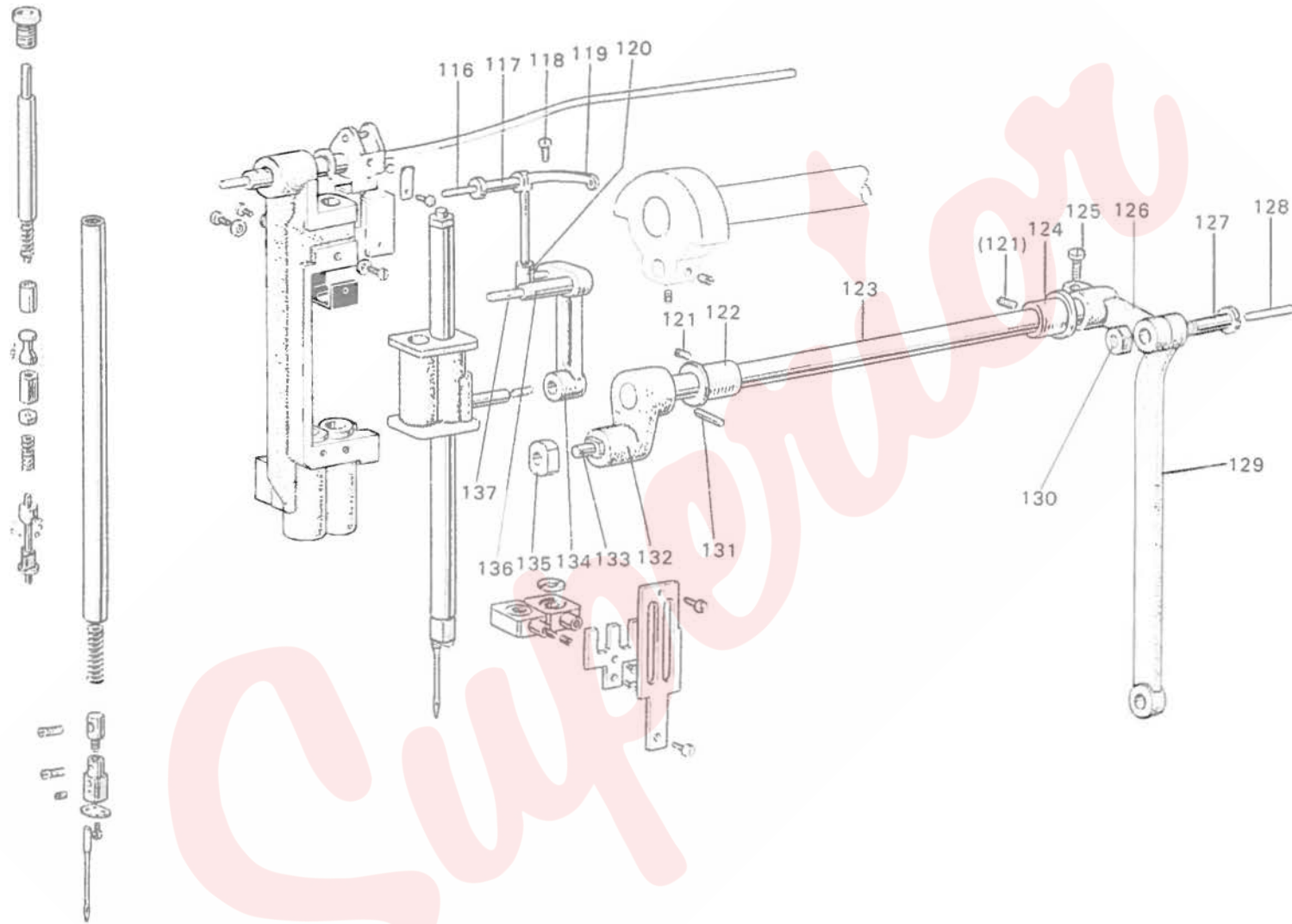
針棒関係

NEEDLE BAR MECHANISM

Fig. No.	部品コード Parts No	資材コード Ref. No.	部 品 名	Description	使用 個数 Amt. Req.	DN 275 10	DN 275 20	DN 275A 10	DN 275A 20									
86	MN 25A0 192	W467211H01	板 バ ネ (座金)	Spring	1													
87	M9 0806 002	B 508857H01	平 ネ シ 1/8(44)×6	Screw 1/8(44)×6	3													
88	M9 0401 050	B 508956H01	皿 金	Washer	2													
89	MN 25A0 454	W467212H01	軸	Needle bar guide bracket rod	1													
90	MN 25A0 666	W220666H01	針 棒 支 エ	Needle bar supporter	1													
91	M9 0507 065	S 592411H10	E 形 止 メ 軸 7	E-type stoping 7	1													
92	MN 25A0 350	W467200H01	カ ム	Control cam	1													
93	M9 0206 060	W469195H01	ピ ン φ2.9×11	Cam pin φ2.9×11	1													
94	M9 8002 070	S 624001H05	鋼 球 5/32	Steel ball 5/32	1													
95	MN 25A0 740	W469197H01	フ エ ル ト	Felt	1													
96	MN 25A2 192	W469194H02	板 バ ネ	Spring	1													
97	M9 0604 002	B 509070H01	平 ネ シ 3/32(56)×2.2	Screw 3/32(56)×2.2	1													
98	MF 10E2 148	W469534H01	紐 φ2.5×200	Oil wick φ2.5×200	1													
902	MN 25E0 350	W473758G01	カ ム (組)	Control cam complete	1	○	○											
99	MN 25A1 477	W469181H01	ス ト ッ パ ー	Stopper	1													
100	MN 25A0 665	W328818H01	針 棒 タ キ	Needle bar holder	1													
101	MN 25A2 740	W500499H02	フ エ ル ト	Felt for needle bar holder	1													
102	MN 25A0 476	W469188H01	ス ペ ー サ	Spacer	4													
103	MN 25A1 665	W466874H01	針 棒 タ キ (右)	Needle bar holder (right)	1													
104	M9 0810 002	W501133H01	平 ネ シ 1/8(44)×8	Screw 1/8(44)×8	1													
105	MN 25A0 154	W466886H01	案 内 板	Guide plate	1													
106	M9 0602 010	W500048H01	皿 ネ ジ 3/32(56)×4	Screw 3/32(56)×4	2													
107	MN 25A0 426	W466880H01	支 エ	Supporter for needle bar holder	1													
108	M9 0901 020	W469858H01	六角穴付止メネジ 9/64(40)×3.5	Set screw 9/64(40)×3.5	2													
109	MN 25A0 161	W466882H01	当 テ 金	Needle bar holding stopper	2													
110	MN 25A2 665	W469196H01	針 棒 タ キ (左)	Needle bar holder (left)	1													
111	MN 25E0 660	W220697G02	針 棒 (組)	Needle bar complete	2													
112	MN 25A0 833	W467219H01	針 棒 メ タ ル	Bushing for needle bar supporter	2													
113	M9 0901 001	W500588H01	暗ナシ止メネジ 9/64(40)×3.7	Set screw 9/64(40)×3.7	2													
903	MN 25E1 666	W220698G03	針 棒 支 エ (組)	Needle bar supporter complete	1	○	○	○	○									

THREAD TAKE-UP LEVER & NEEDLE BAR ROCK MOTION MECHANISM

DN-275-10-20

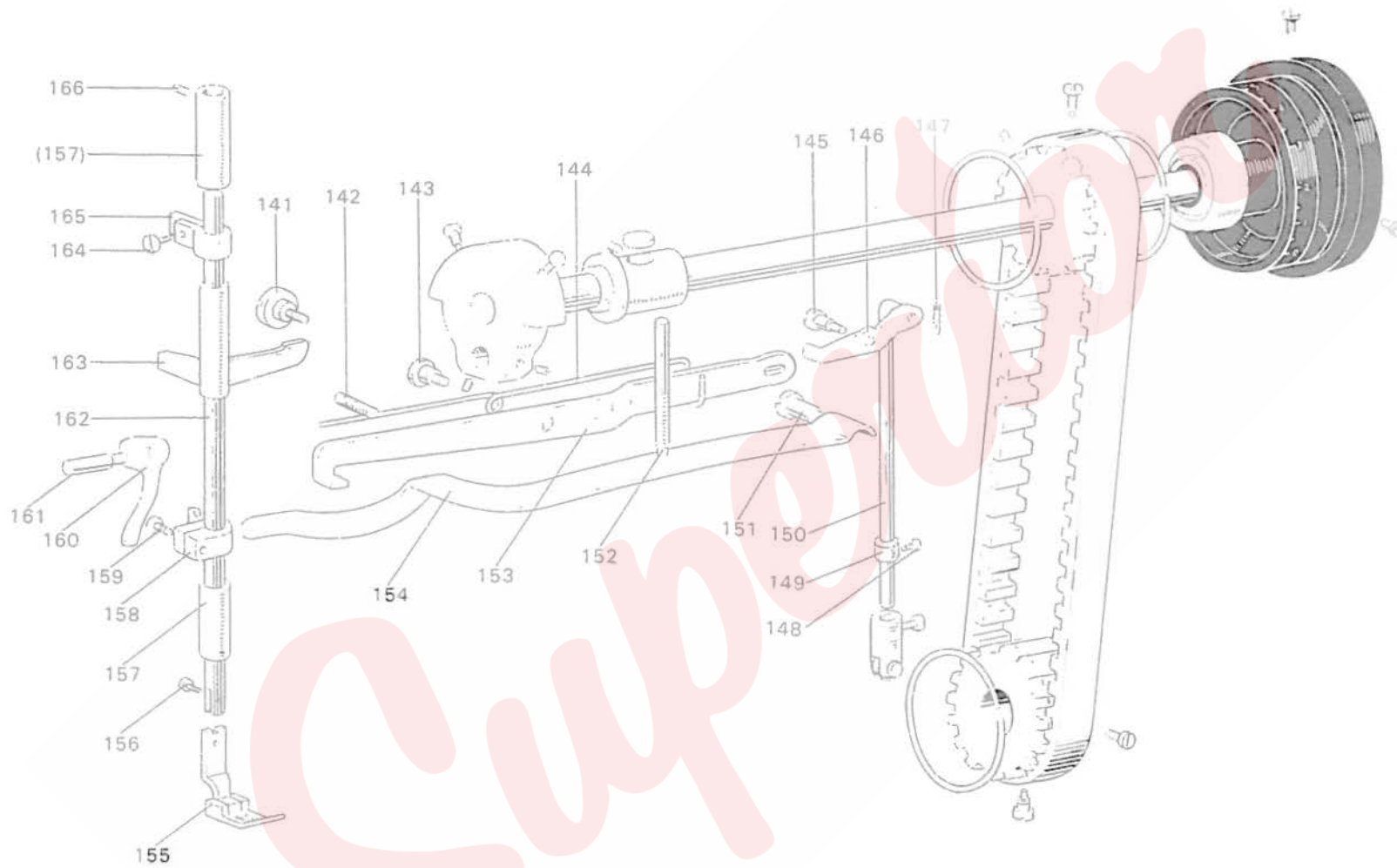


天秤・針棒揺動関係

THREAD TAKE-UP LEVER & NEEDLE BAR ROCK MOTION MECHANISM

Fig. No.	部品コード Parts. No.	資料コード Ref. No.	部 品 名	Description	使用 個数 Amt Req.	DN-275-10	DN-275-20	DN-275A-10	DN-275A-20									
116	MF 10E2 148	W444138H01	紐 φ2.5×240	Oil wick φ2.5×240	1													
117	MN 10A0 587	W445883H01	段付軸 (天秤支え軸)	Set pin	1													
118	M9 1502 002	W500509H01	平 ネ シ 15/64(28)×12	Screw 15/64(28)×12	1													
119	MN 25A1 582	W452021H02	天 秤	Thread take-up lever	1													
	MN 26B0 582	W472787H01	天 秤	Thread take-up lever	1													
120	MN 10A0 588	W445881H01	ス ペ リ 金	Slide ring	1													
121	M9 1653 001	W500478H01	頭ナシ止メネジ 1/4(24)×8	Set screw 1/4(24)×8	2													
122	MN 10A0 669	W462919H01	メタル (針棒揺動軸左)	Bushing(left)	1													
123	MN 10A0 668	W445872H01	段付軸 (針棒揺動軸)	Needle bar rocking shaft	1													
124	MN 10A1 669	W445871H01	メタル (針棒揺動軸右)	Bushing(right)	1													
125	M9 1603 003	W501009H01	丸 平 ネ ジ 1/4(24)×16	Screw 1/4(24)×16	1													
126	MN 25A1 672	W453584H01	腕 (針棒揺動軸右)	Connecting crank	1													
127	M9 2001 015	W501010H01	段付平ネジ 5/16(24)×26.2	Hinged screw 5/16(24)×26.2	1													
128	MF 10E2 148	W462978H01	紐 φ2.5×85	Oil wick φ2.5×85	1													
129	MN 25A0 671	W453585H01	連接棒 (針棒揺動)	Rocking shaft connecting rod	1													
130	M9 2002 045	W501187H01	ナ ッ ト 5/16(24)	Nut 5/16(24)	1													
131	M9 0401 061	W501209H01	テ ー パ ビ ン φ4×23×1/50	Taper pin φ4×23×1/50	1													
132	MN 25A0 672	W453583H01	腕 (針棒揺動軸左)	Needle bar rocking shaft crank	1													
133	M9 0509 063	W502445H01	支 え 軸	Connecting stud	1													
134	MN 25A0 956	W328809H01	連 接 棒	Connecting link	1													
135	MN 25A0 325	W502443H01	角 駒	Square block	1													
136	MN 10A0 387	W445866H01	クランクピン (針棒クランク軸)	Crank pin	1													
137	MN 10A1 740	W500801H01	フ ェ ル ト	Felt	1													



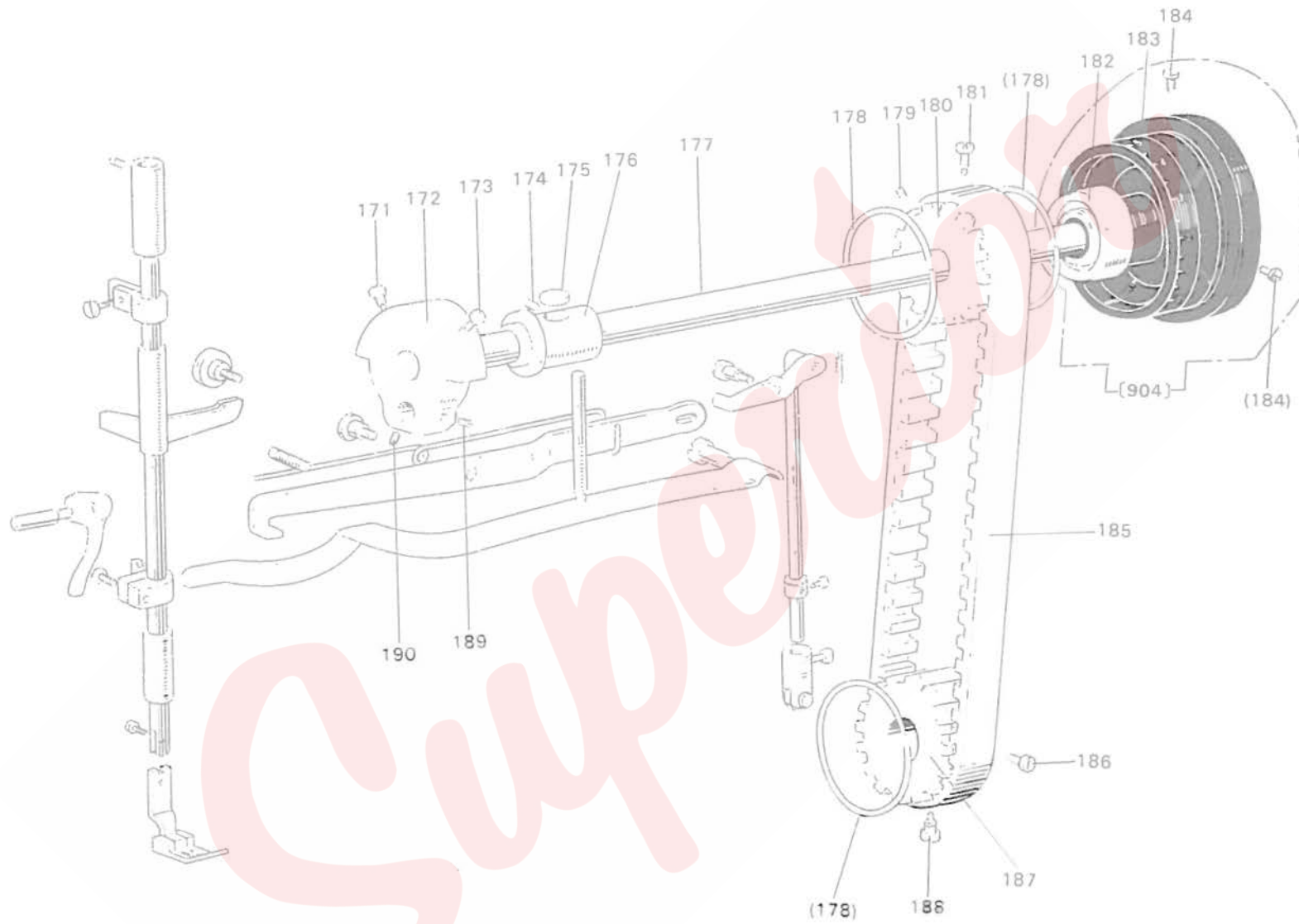




押工関係

PRESSER FOOT MECHANISM

Fig.	部品コード	資材コード	品名	Description	使用 個数 Amt. Req	DN 275-10	DN 275-20	DN 275A-10	DN 275A-20
No.	Parts. No.	Ref No							
141	M9 1603 016	W501014H01	段付丸平ネジ 1 4(24)×13	Hinged screw 1/4(24)×13	1				
142	M9 1653 002	W501019H01	平ネジ(ストッパ) 1 4(24)×19	Spring stopper 1/4(24)×19	1				
143	M9 2001 030	W446725H01	特殊段付平ネジ 5 16(24)×54	Lifting lever hinged screw 5/16(24)×54	1				
144	MN 25A2 729	W445922H02	ヒネリハネ	Lifting lever spring	1				
145	M9 1601 016	W501020H01	段付丸平ネジ 1 4(24)×14	Hinged screw 1/4(24)×14	1				
146	MN 10A1 725	W445923H01	膝上ゲレバー (2)	Knee lifter lever (2)	1				
147	M9 0101 062	W500245H01	割ピン	Split pin	1				
148	M9 1107 002	W500092H01	平ネジ 11 64(40)×5.5	Screw 11/64(40)×5.5	1				
149	MN 10A0 352	W445924H01	カラ	Collar	1				
150	MN 10A0 511	W319994H01	操作棒 (突上ゲ棒)	Lifting rod	1				
151	M9 1602 016	W501006H01	段付丸平ネジ 1 4(24)×29	Hinged screw 1/4(24)×29	1				
152	M9 1601 033	W445917H01	ピンネジ 1 4(40)×78	Spring regulating screw 1/4(40)×78	1				
153	MN 10A0 725	W319993H01	レバー(膝上ゲレバー) (1)	Lifting lever (1)	1				
154	MN 25A0 258	W319992H02	板バネ	Presser spring	1				
155	MN 10JB 105	W3 8863G01	押エ 1 4	Presser foot 1/4	1				
155	MN 26JB 105	W338659G02	押エ 1 4	Presser foot 1 4	1				
156	M9 0105 015	W501017H01	段付丸平ネジ 1 8(44)×9	Hinged screw 1 8(44)×9	1				
157	MN 10A0 267	W445926H01	ブッシング(膝上ゲ棒用)	Bushing for presser bar (under)	1				
158	MN 10A0 702	W445921H01	スプリングブラケット	Spring bracket	1				
159	M9 0905 002	W500410H01	平ネジ 9 64(40)×8.5	Screw 9 64(40)×8.5	1				
160	MN 10A0 252	W459317H01	押工棒リフター	Presser bar lifter	1				
161	M9 1201 033	W501014H01	ヒネリハネ	Hinged screw 3 16(28)×24 5	1				
162	MN 10A0 262	W445929H01	押工棒	Presser bar	1				
163	MN 10A0 264	W319991H01	リリースレバーブラケット	Releasing lever bracket	1				
164	M9 0903 003	B 509288H01	平ネジ 9 64(40)×10	Screw 9 64(40)×10	1				
165	MN 10A0 65	W445920H01	押工棒ホルダ	Presser bar holder	1				
166	M9 16 3 0 1	V 500178H01	セットネジ 1 4(24)×8	Set screw 1 4(24)×8	2				



上軸関係

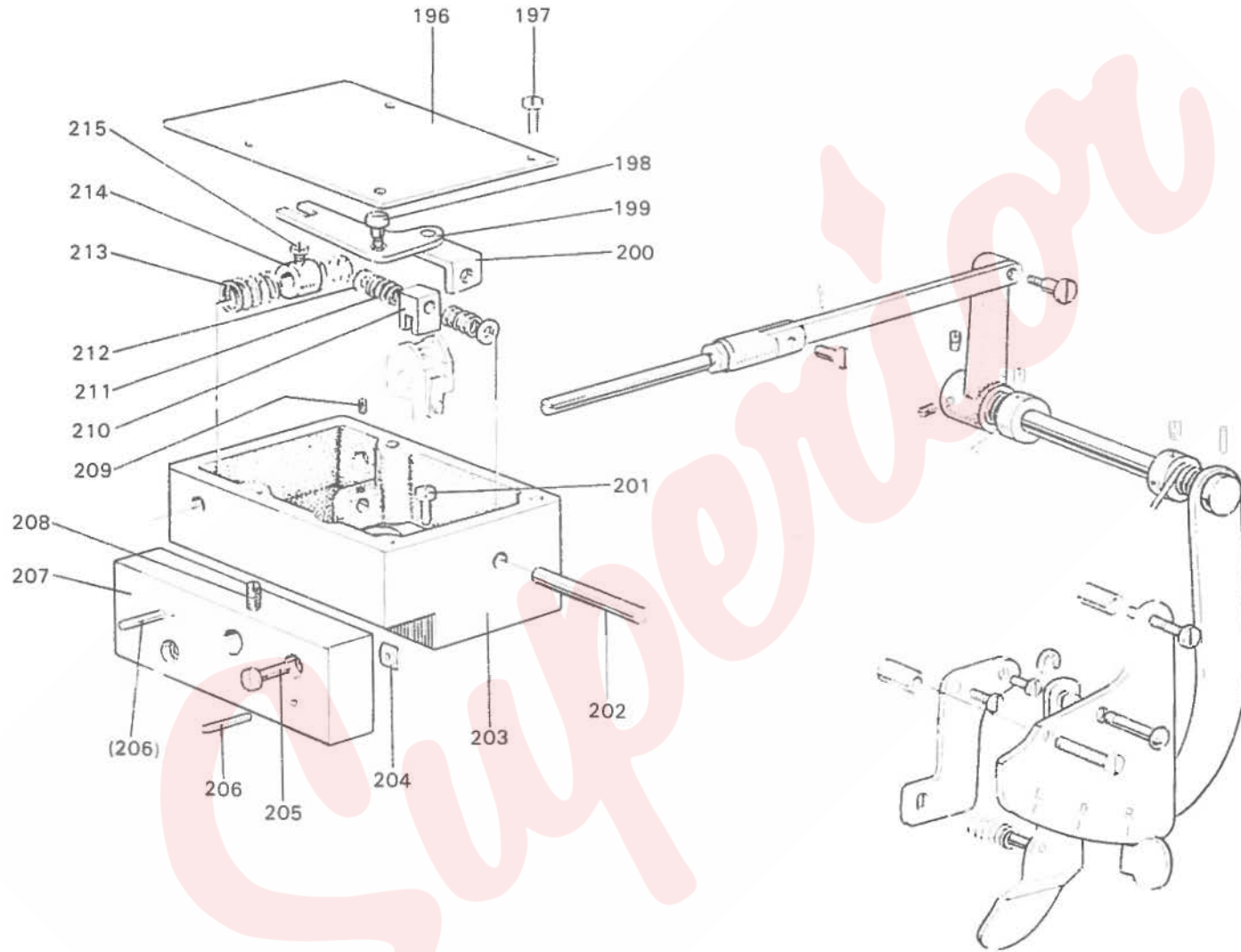
UPPER SHAFT MECHANISM

Fig. No.	部品コード Parts No.	資材コード Ref No	部 品 名	Description	使用 個数 Amt. Req.	DN-275-10	DN-275-20	DN-275A 10	DN-275A 20										
171	M9 1802 006	B 503851H01	橋先平ネジ 9/32(28)×14	Set screw 9 32(28)×14	1														
172	MN 25A0 383	W470201H01	クランク	Crank	1														
173	M9 1801 002	W500306H01	平ネジ 9/32(28)×13	Screw 9 32(28) 13	1														
174	M9 1654 001	W501017H01	頭ナシ止メネジ 1/4(24)×13.8	Set screw 1 4(24 ×13.8	1														
175	MN 10A6 740	W478164H01	フェルト	Felt for upper shaft bushing	1														
176	MN 10A1 231	W481659H01	上軸メタル(左)	Bushing for upper shaft	1														
177	MN 25A0 230	W328810H01	上軸	Upper shaft	1														
178	MN 10A1 851	B 411094H01	バネ輪(センサイクバネ)	Spring flange	3														
179	M9 1511 001	W500706H01	頭ナシ止メネジ 15/64(28)×9.5	Set screw 15 64(28 ×9.5	2														
180	MN 10A0 767	W447043H01	歯形ベルト車(上)	Timing belt pulley (upper)	1														
181	M9 1501 007	B 509256H01	橋先丸平ネジ 15/64(28)×14.5	Set screw 15 64(28 14.5	1														
182	MN 10A1 456	W445869H01	軸受	Ball bearing	1														
183		W339696H01	ハズミ車	Ba ance heel	1														
		W331015H01	ハズミ車	Balance heel	1														
184	M9 1502 002	W500509H01	平ネジ 15/64(28)×12	Scre 15 64 28 12	2														
904	MN 10E1 682	W480437G01	ハズミ車(組)	Balance wheel complete	1	○	○												
	MN 26E0 682	W331016G01	ハズミ車	Balance wheel complete	1	○	○												
185	MN 10A0 523	P 614007X01	歯形ベルト(タイミングベルト)	Timing belt	1														
186	M9 1515 002	B 508963H02	平ネジ 15/64(28)×10	Screw 15 64(28)×10	1														
187	MN 10A0 768	W447044H01	歯形ベルト車(下)	Timing belt pulley (lower)	1														
188	M9 1503 007	W501212H01	橋先丸平ネジ 15/64(28)×10.5	Set screw 15 64(28) 10.5	1														
189	M9 1606 001	B 504016H01	頭ナシ止メネジ 1/4(40)×7	Set screw 1/4(40)×7	1														
190	M9 1602 001	W500036H01	頭ナシ止メネジ 1/4(40)×4	Set screw 1 4(40)×4	1														

針棒ストップ関係

NEEDLE BAR STOP MOTION MECHANISM

DN-275-10-20

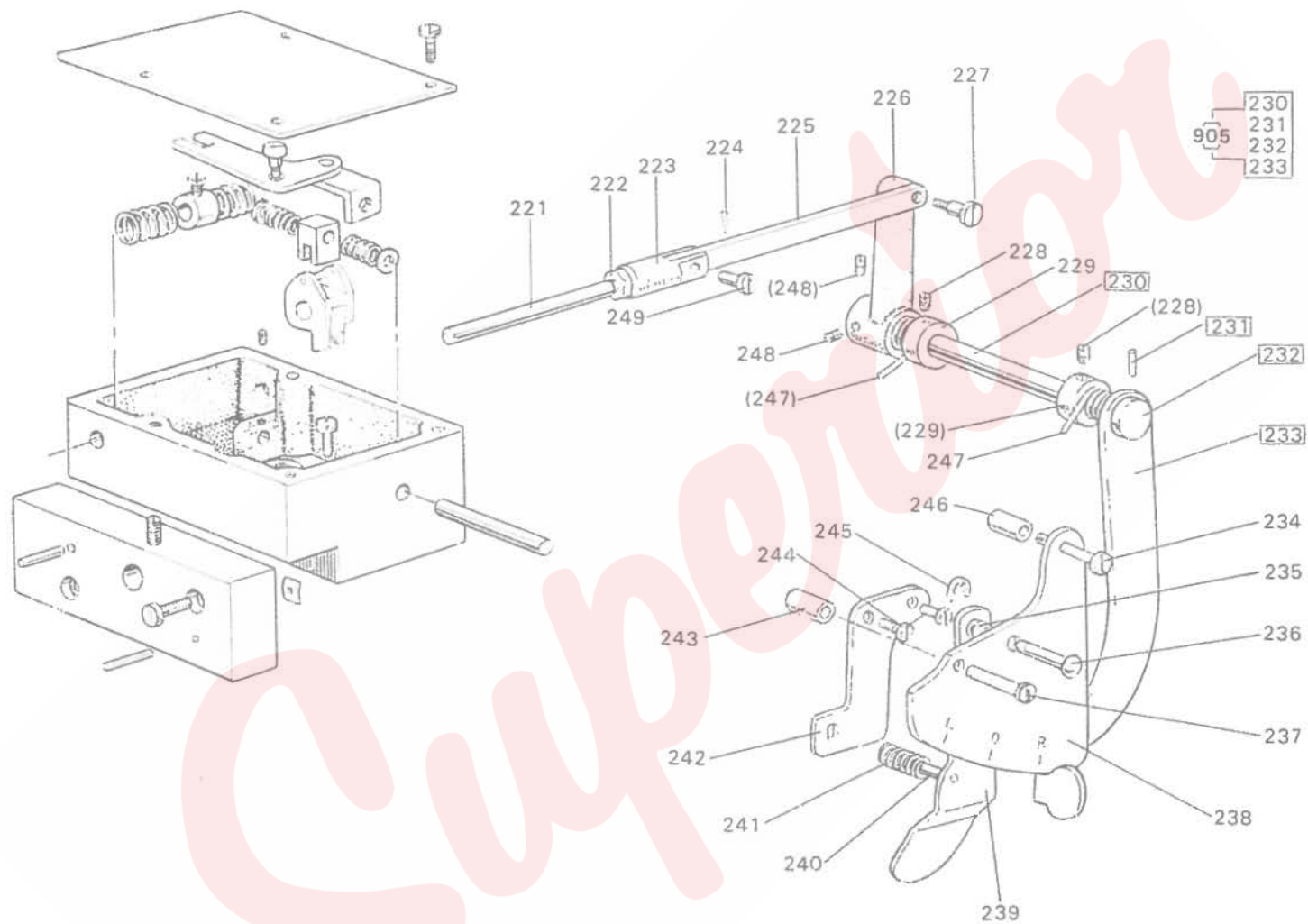




針棒ストップ関係

NEEDLE BAR STOP MOTION MECHANISM

Fig No.	部品コード Parts No.	資材コード Ref. No.	部 品 名	Description	使用 個数 Amt. Req	DN 275 10	DN 275 20	DN 275A 10	DN 275A 20						
						<input type="checkbox"/>	<input type="checkbox"/>	<input type="checkbox"/>	<input type="checkbox"/>						
196	MN 25A0 339	W466877H01	カバ	Control box cover	1	<input type="checkbox"/>	<input type="checkbox"/>	<input type="checkbox"/>	<input type="checkbox"/>						
197	M9 0815 002	W484210H01	平ネジ 1 8(44)×4.5	Screw 1 8(44)×4.5	4	<input type="checkbox"/>	<input type="checkbox"/>	<input type="checkbox"/>	<input type="checkbox"/>						
198	M9 1504 015	W502104H01	段付平ネジ 15 64(28)×9.5	Hinged screw 15 64(28)×9.5	1	<input type="checkbox"/>	<input type="checkbox"/>	<input type="checkbox"/>	<input type="checkbox"/>						
199	MN 25A0 950	W466879H01	レバ	Stop motion connecting lever	1	<input type="checkbox"/>	<input type="checkbox"/>	<input type="checkbox"/>	<input type="checkbox"/>						
200	MN 25A1 154	W466873H01	案内板	Guide plate	1	<input type="checkbox"/>	<input type="checkbox"/>	<input type="checkbox"/>	<input type="checkbox"/>						
201	M9 1110 002	W500294H01	平ネジ 11 64(40)×8	Screw 11 64(40)×8	1	<input type="checkbox"/>	<input type="checkbox"/>	<input type="checkbox"/>	<input type="checkbox"/>						
202	M9 0501 060	W466878H01	ピン 5×49	Guide plate pin 5×49	1	<input type="checkbox"/>	<input type="checkbox"/>	<input type="checkbox"/>	<input type="checkbox"/>						
203	MN 25A0 603	W328819H01	取付台	Stop motion control box	1	<input type="checkbox"/>	<input type="checkbox"/>	<input type="checkbox"/>	<input type="checkbox"/>						
204	MN 25A0 192	W467211H01	バネ	Spring	1	<input type="checkbox"/>	<input type="checkbox"/>	<input type="checkbox"/>	<input type="checkbox"/>						
205	M9 1113 002	W500182H01	平ネジ 11 64(40)×15	Screw 11 64(40)×15	2	<input type="checkbox"/>	<input type="checkbox"/>	<input type="checkbox"/>	<input type="checkbox"/>						
206	M9 0201 061	W473790H01	テーパピン	Taper pin	2	<input type="checkbox"/>	<input type="checkbox"/>	<input type="checkbox"/>	<input type="checkbox"/>						
207	MN 25A0 455	W467208H01	軸支	Shaft supporting block	1	<input type="checkbox"/>	<input type="checkbox"/>	<input type="checkbox"/>	<input type="checkbox"/>						
208	M9 1106 001	B 509266H01	ナニ止メネジ 11 64(40)×4.3	Set screw 11 64(40)×4.3	1	<input type="checkbox"/>	<input type="checkbox"/>	<input type="checkbox"/>	<input type="checkbox"/>						
209	M9 0901 001	W500588H01	ナニ止メネジ 9 64(40)×3.7	Set screw 9 64(40)×3.7	2	<input type="checkbox"/>	<input type="checkbox"/>	<input type="checkbox"/>	<input type="checkbox"/>						
210	MN 25A0 751	W467209H01	ブロック	Square block	1	<input type="checkbox"/>	<input type="checkbox"/>	<input type="checkbox"/>	<input type="checkbox"/>						
211	MN 25A5 572	W469192H01	コイルバネ	Spring	2	<input type="checkbox"/>	<input type="checkbox"/>	<input type="checkbox"/>	<input type="checkbox"/>						
212	M9 0501 050	W500384H01	座金	Washer	2	<input type="checkbox"/>	<input type="checkbox"/>	<input type="checkbox"/>	<input type="checkbox"/>						
213	MN 25A3 572	W469190H01	コイルバネ	Spring	2	<input type="checkbox"/>	<input type="checkbox"/>	<input type="checkbox"/>	<input type="checkbox"/>						
214	MF 10A2 352	W501442H01	カラー	Collar	1	<input type="checkbox"/>	<input type="checkbox"/>	<input type="checkbox"/>	<input type="checkbox"/>						
215	M9 0901 002	W500741H01	平ネジ 9 64(40)×4	Screw 9 64(40)×4	1	<input type="checkbox"/>	<input type="checkbox"/>	<input type="checkbox"/>	<input type="checkbox"/>						



針棒ストップ関係

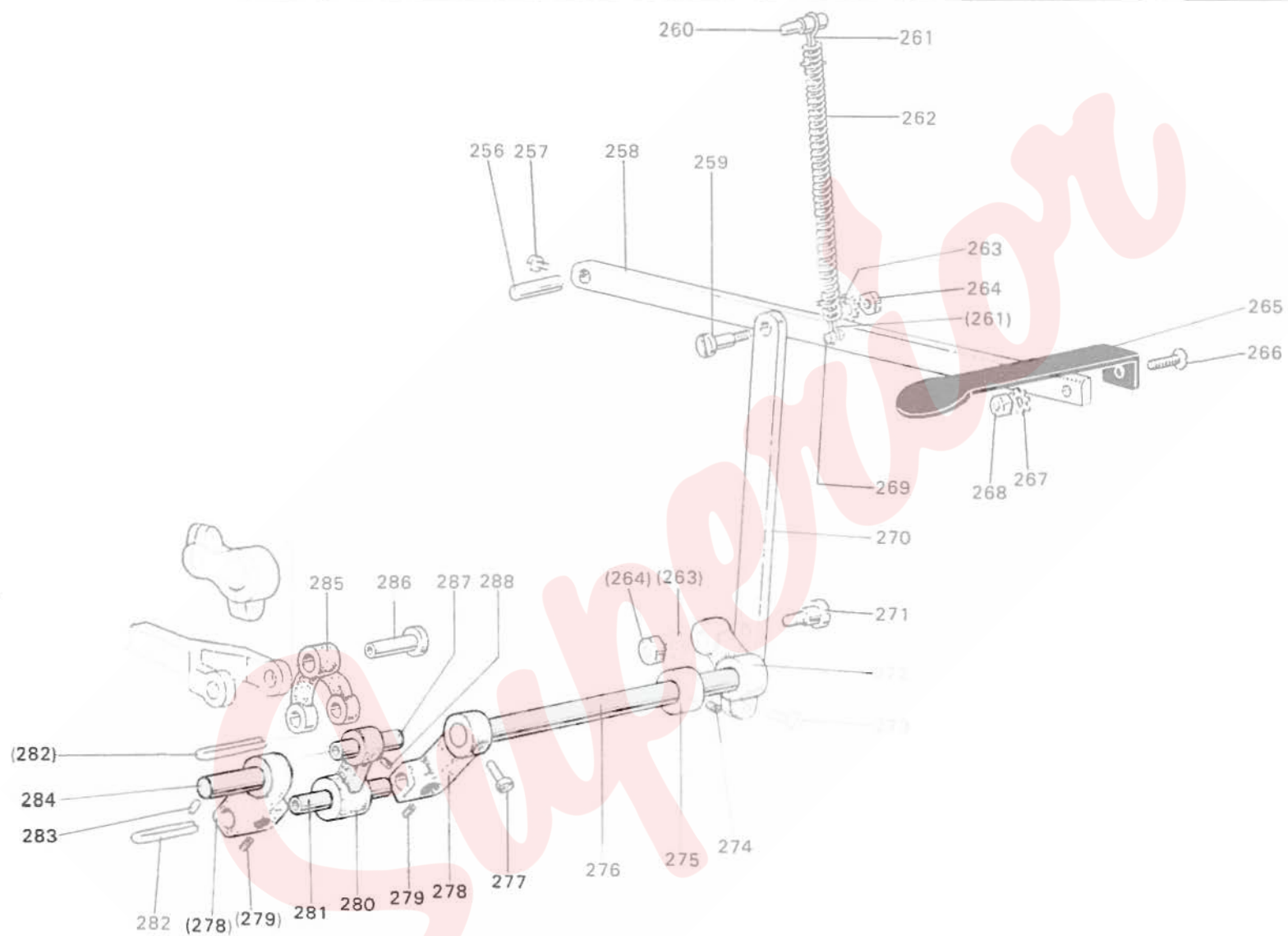
NEEDLE BAR STOP MOTION MECHANISM

Fig. No.	部品コード Parts No	資材コード R f No	品名	Description	使用 個数 Amt. Req.	DN-275-10	DN-275-20	DN 275A-10	DN 275A-20
221	M9 1109 033	W466892H02	ピンネジ 11/64(40)×80	Connecting pin 11 64(40)×80	1				
222	M9 1104 045	W500079H01	ナット 11 64(40)	Nut 11 64(40)	1				
223	MN 25A1 571	W464900H02	継手	Connecting link joint	1				
224	M9 0101 062	W500245H01	割ピン	Split pin	1				
225	MN 25A0 910	W466893H01	リリンク	Connecting link	1				
226	MN 25A3 228	W466891H01	針位置交換腕	Needle bar stop motion connecting crank	1				
227	M9 1212 015	W501778H01	段付平ネジ 3 16(28)×9.7	Hinged screw 3 16(28)×9.7	1				
228	M9 1104 001	W500623H01	ナ止メネジ 11 64(40) 3.5	Set screw 11 64(40)×3.5	2				
229	MN 25A0 352	W469431H01	ウラ	Collar	2				
230		W467205H01		Stop motion connecting shaft	1				
231		S 584411H06	スプリング 3 16	Spring pin 3 16	1				
232		W469438H01		Bushing	1				
233		W470204H01		Control lever	1				
905	MN 25E0 950	W331065G01	針棒ストップ関係	Needle bar stop motion control lever complete	1	○	○		
234	M9 1113 002	W500182H01	ネジ 1 6 0 15 0	Screw 1 1 6 40 15 0	1				
235	MN 25A4 572	W469 91 0		Spr ng					
236	M9 0502 063	W469558H01	段付ピン	Hinge pin					
237	M9 1107 003	W501691H01	丸平ネジ 11 64(40)×24	Screw 11 64(40) 24	1				
238	MN 25A1 601	W467203H01	取付板	Lever positioning plate	1				
239	MN 25A2 950	W470904H01	レバー	Stop motion control handling lever	1				
240		W469189H01	ピン	Pin	1				
241	MN 25A6 572	W469193H01	バネ	Spring	1				
242	MN 25A0 601	W467202H01	取付板	Handling lever support plate	1				
243	MN 25A1 688	W470921H01	パイプ	Pipe	1				
244	M9 1110 002	W500294H01	ネジ 11 64(40) 8	Screw 11 64(40)×8	2				
245	M9 0504 065	S 592411H04	Eリング	Stop ring	1				
246	MN 25A2 688	W502748H01	パイプ	Pipe	1				
247	MN 25A0 729	W469429H01	バネ	Spring	2				
248	M9 1508 001	B 509088H01	ナ止メネジ 15 64(28) 8.0	Set screw 15 64(28)×8.0	2				
249	M9 0501 063	W464904H01	ピン	Pin	1				



REVERSE SEWING MECHANISM

DN-275-10-20





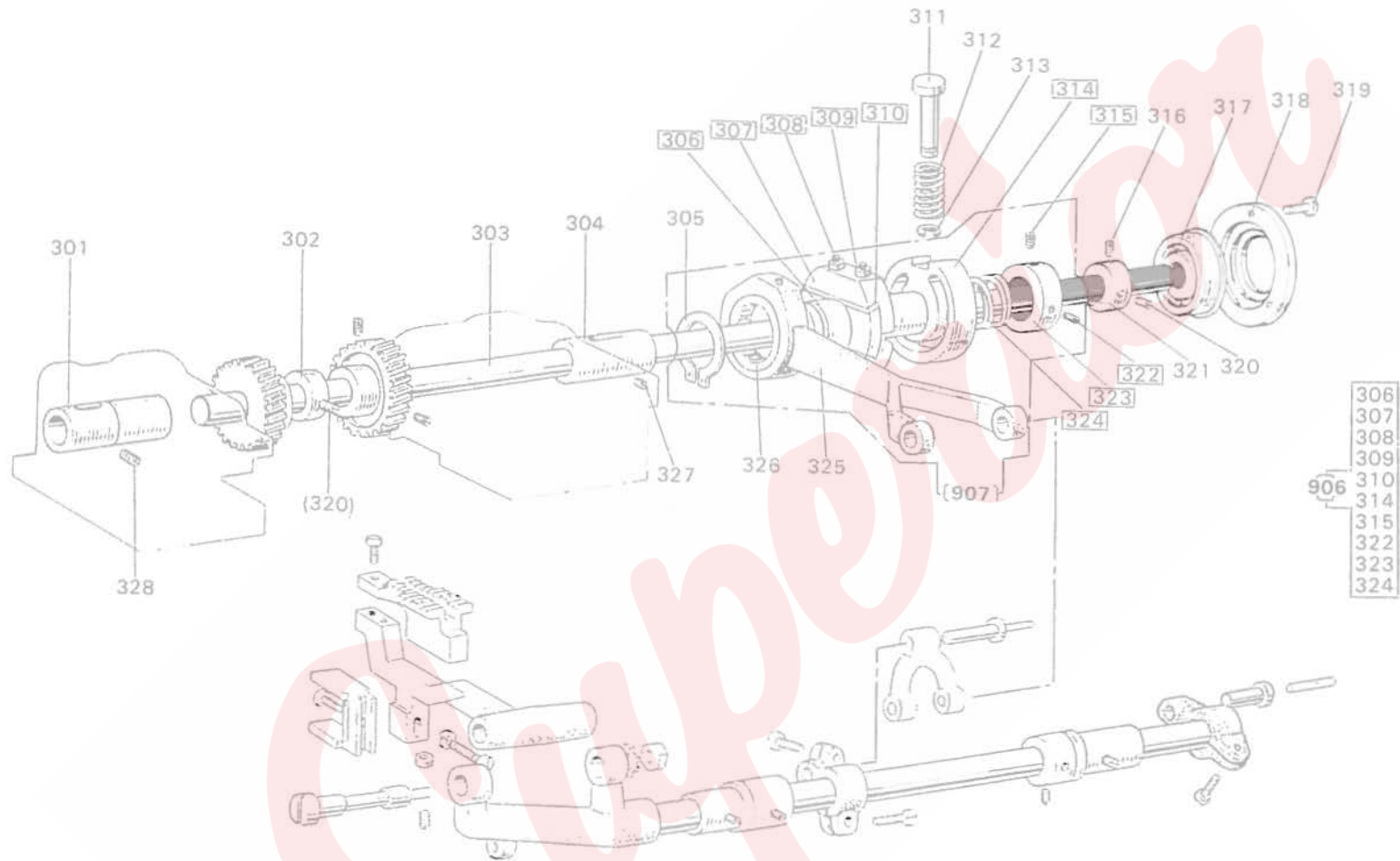
返し縫イ関係

REVERSE SEWING MECHANISM

Fig No.	部品コード Parts No.	資材コード Ref. No.	部 品 名	Description	使用 個数 Amt R q	使用箇所				A									
						1	2	3	4										
256	M9 0604 060	W502791H01	軸 (ピン)	Pin	1														
257	M9 0903 002	B 509065H01	平 ネ シ 9 64(40)×6.5	Screw 9 64(40)×6.5	1														
258	MN 15A0 322	W459354H01	返し縫レバー	Reverse sewing lever	1														
259	M9 1506 015	W501246H01	段付平ネジ 15 64(28)×16	Hinged screw 15 64(28)×16	1														
260	M9 0316 063	W502343H02	段付ピン (ハネ掛ケピン)	Pin	1														
261	MN 15A0 708	W502928H01	掛 金	Bracket (hang r	2														
262	MN 15A0 572	W461028H01	ツル巻ハネ	Spring	1														
263	M9 0501 051	S 563122H04	歯付座金 B5	Lock washer	1														
264	M9 1502 045	W501883H01	ナ ッ ト 15 64(28)	Nut 15 64(28)	1														
265	MN 15A0 321	W459355H01	返し縫板 (押エ板)	Reverse sewing lever plate	1														
266	M9 1201 010	W501934H01	皿 ネ ジ 3/16(28)×7.3	Screw 3 16(28)×7.3	1														
267	M9 0601 051	S 563122H05	歯付座金 B6	Lock washer B6	1														
268	M9 1202 045	W500001H01	ナ ッ ト 3/16(28)	Nut 3 16(28)	1														
269	M9 0905 030	W502032H01	ハネ掛ピン (特殊ネジ)	Pin	1														
270	MN 15A0 953	W462951H01	連結板 (リンク)	Reverse lever connecting link	1														
271	M9 1 02 016	W501570H01	段付丸平ネジ 15 64(28)×18	Hinged screw 15 64(28)×18	1														
272	MN 15A0 324	W502924H01	返し縫軸 (右)	Reverse sewing shaft crank (right)	1														
273	M9 1117 002	B 503844H01	平 ネ ジ 11 64(40)×13	Screw 11 64(40)×13	1														
274	M9 1503 001	B 508971H01	頭ナシ止メネジ 15 64(28)×4.5	Set screw 15 64(28)×4.5	2														
275	MM 11A0 352	W446142H01	カ タ ー	Collar	1														
276	MN 15A0 320	W462952H01	返し縫軸	Reverse sewing shaft	1														
277	M9 1501 007	B 509255H01	棒丸平ネジ 15 64(28)×14.5	Screw 15 64(28)×14.5	1														
278	MN 15A0 323	W461018H01	返し縫軸 (左)	Reverse sewing shaft crank (left)	1														
279	M9 1106 001	W509286H01	頭ナシ止メネジ 11 64(40)×4.3	Set screw 11 64(40)×4.3	2														
280	MN 15A0 886	W460582H01	連結棒	Ball crank	1														
281	M9 0702 060	W460583H01	軸 (ピン)	Pin	1														
282	MF 10 2 148	W462728H01	紐 2.5×25	Oil Wick 2.5×25	2														
283	M9 1653 001	W 00478H01	頭ナシ止メネジ 1/4(24)×8	Set screw 1/4(24)×8	1														
284	M9 0906 063	W461020H01	軸 (ピン)	Pin	1														
285	MN 15A0 910	W460584H01	連結棒 (リンク)	Connecting link	1														
286	M9 0707 063	W50 015H01	ピン (特殊ピン) 7 94×22.5	Pin 7 94×22.5	1														
287	M9 0703 060	W50 921H01	ピン 7 94×29	Pin 7 94×29	1														
288	M9 1202 001	W500151H01	頭ナシ止メネジ 3/16(28)×8	Screw 3 16(28)×8	1														

LOWER SHAFT & STITCH REGULATOR MECHANISM

DN-275-10-20

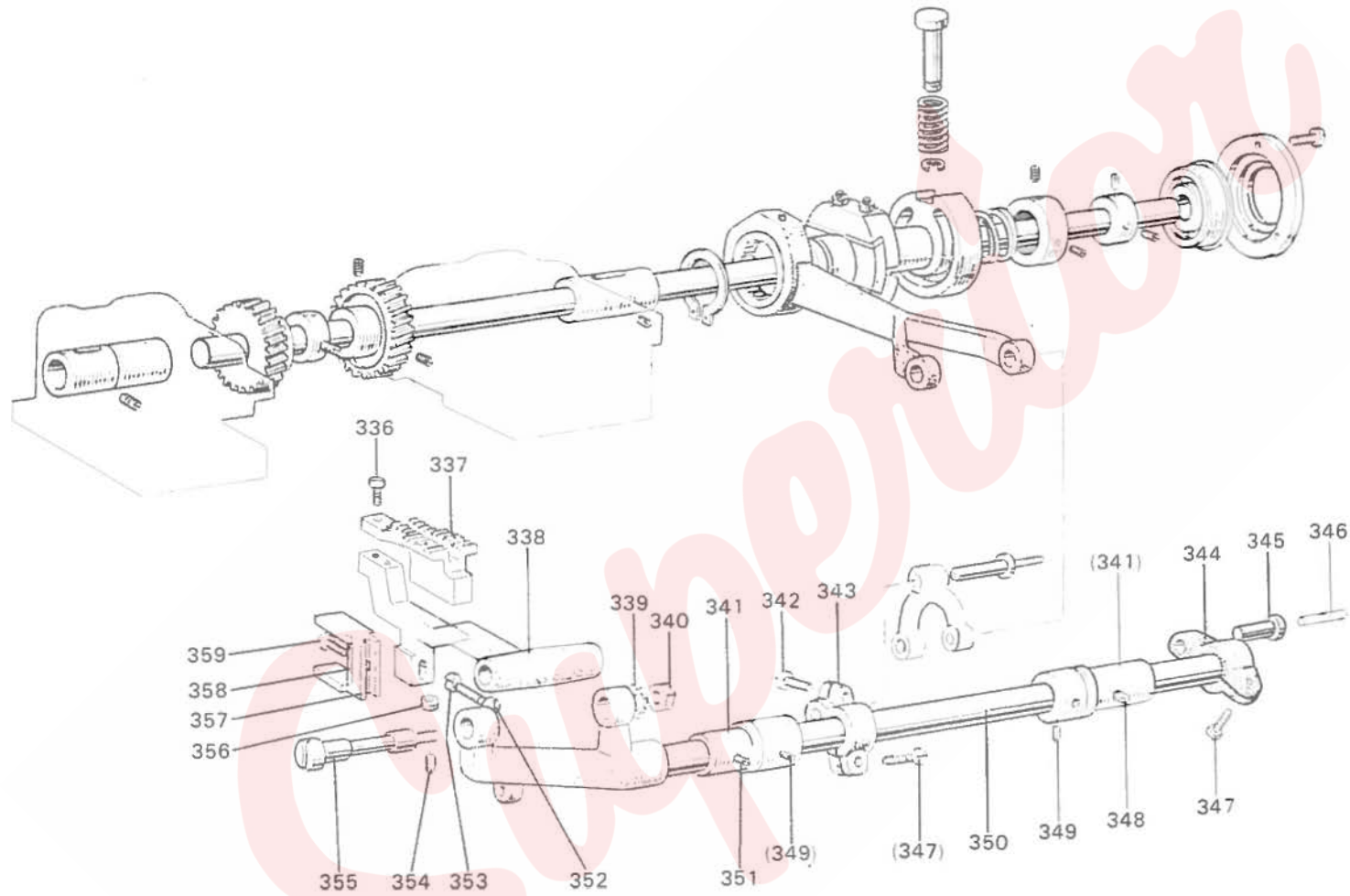


下軸・縫目加減関係

LOWER SHAFT & STITCH REGULATOR MECHANISM

Fig.	部品コード Parts No.	資材コード Ref. No.	部 品 名	Description	使用 個数 Amt. Req	DN 275 10	DN 275 20	DN 275A 10	DN 275A 20						
301	MN 10A0 451	W445890H01	下軸メタル(左)	Bushing for lower shaft (left)	1										
302	MN 10A0 292	W445912H01	偏 心 輪 (送り上下カム)	Feed eccentric cam	1										
303	MN 27A0 450	W339667H01	下 軸	Lower shaft	1										
304	MN 10A1 452	W480411H01	下軸メタル(右)	Bushing for lower shaft (right)	1										
305	M9 0371 065	S 591411H16	C形止メ輪 24	C-typ stopring 24	1										
306	MN 10A1 760	W479347G01	偏 心 輪 (ピンネジ付)	Eccentric cam	1										
307	MT 70A0 155	W479350H01	偏 心 案 内 台	Eccentric cam guide plate	1										
308	M9 0801 005	W479351H01	棒先止メネジ 1 8(44)×8	Set screw 1 8(44)×8	2										
309	M9 0853 045	W479352H01	ナ ッ ト 1 8(44)	Nut 1 8(44)	2										
310	MN 25A1 476	W479353H01	ス ペ ー サ	Spacer	1										
311	MN 10A2 270	W479364H01	押 シ ボ タ ン	Push button	1										
312	MN 10A2 572	W479365H01	ソ ル 卷 ハ ネ	Spring	1										
313	M9 0505 065	S 592411H05	E形止メ輪 5	E-typ stop ring	1										
314	MT 70A0 299	W339665H02	送 リ 溝 カ ム	Feed regulating cam	1										
	MN 26A0 299	W339666H02	送 リ 溝 カ ム	Feed regulating cam	1										
315	M9 1108 001	W479356H01	頭ナシ止メネジ 11 64(40)×5.5	Set screw 11 64(40)×5.5	1										
316	M9 1602 001	W500036H01	頭ナシ止メネジ 1 4(40)×4	Set screw 1 4(40)×4	1										
317	MN 10A2 456	W445886H01	軸 受 ケ	Ball bearing	1										
318	MN 10A0 771	W461041H01	押 工 板 (軸受押工)	Bearing holder	1										
319	M9 0902 011	W500994H01	丸 皿 ネ ジ 9 64(40)×7	Screw 9 64(40)×7	3										
320	M9 1603 001	W468269H01	頭ナシ止メネジ 1 4(40)×5.0	Set screw 1 4(40)×5.0	1										
321	MN 10A0 750	W445887H01	ブ ッ シ ャ	Bushing	1										
322	M9 1109 005	W479355H01	棒先止メネジ 11 64(40)×7.0	Set screw 11 64(40)×7.0	1										
323	MN 10A1 352	W479354H01	カ ラ ー	Collar	1										
324	MN 10A3 572	W479357H01	ソ ル 卷 ハ ネ	Spring	1										
325	MN 10A0 293	W479361H01	送 リ ロ ッ ド	Feed connecting rod	1										
326	MN 10A0 456	P 622000X01	軸 受 ケ INA-SC1510D	Ball bearing	1										
906	MT 70E0 290	W339663G02	送 リ 調 節 器 (組)	Feed regulator complete	1		○	○							
	MN 26E1 290	W339664G02	送 リ 調 節 器 (組)	Feed regulator complete	1		○	○							
907	MN 15E0 305	W339688G01	送 リ ロ ッ ド 調 節 器 (組)	Feed regulator & connecting rod complete	1		○	○							
	MP 05E0 305	W339688G02	送 リ ロ ッ ド 調 節 器 (組)	Feed regulator & connecting rod complete	1		○	○							
327	M9 1654 001	W501017H01	頭ナシ止メネジ 1 4(24)×13.8	Set screw 1 4(24)×13.8	1										
328	M9 1653 001	W500478H01	頭ナシ止メネジ 1 4(24)×8	Set screw 1 4(24)×8	1										



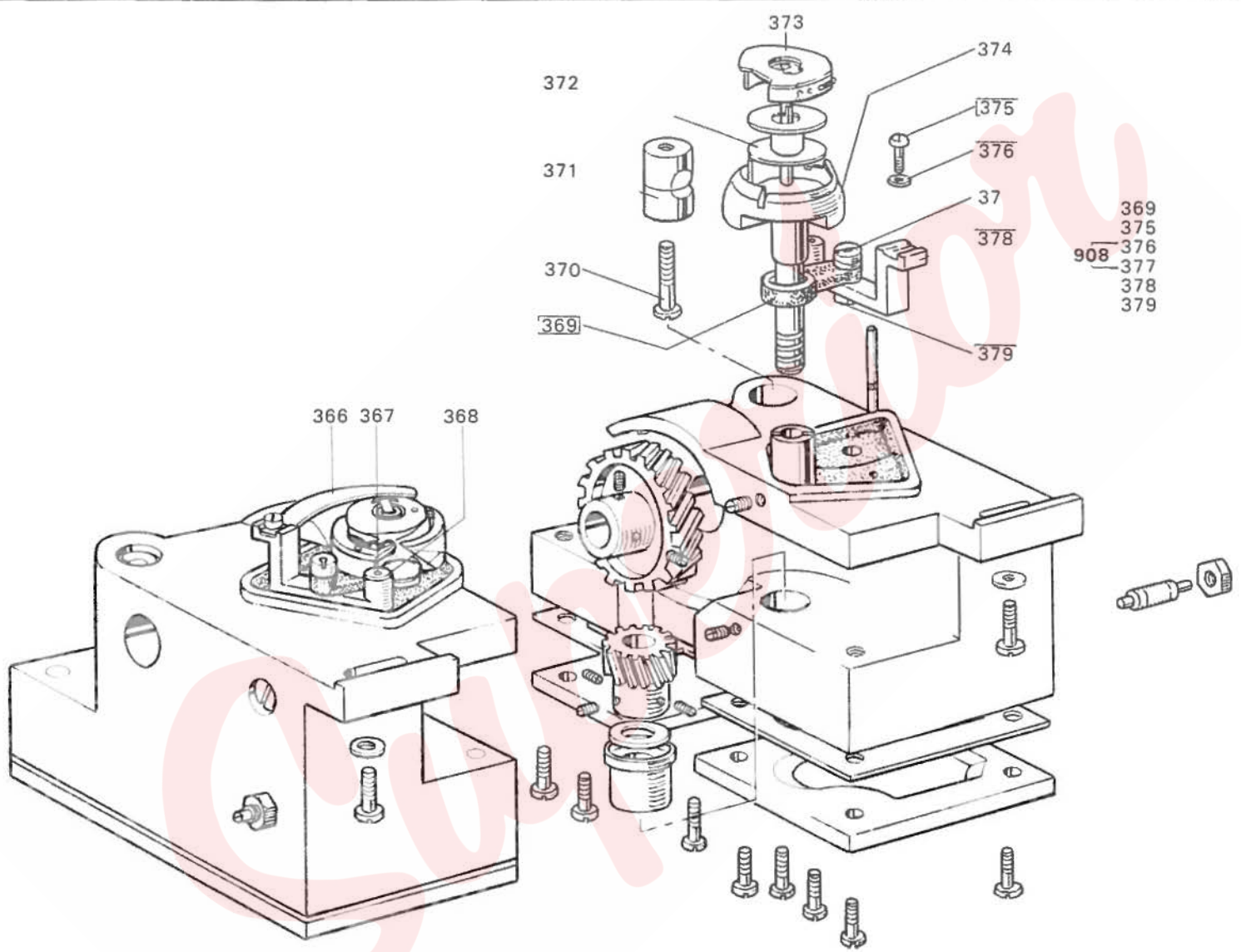




送り軸関係

FEED ROCK SHAFT MECHANISM

Fig. No.	部品コード Parts. No.	資材コード Ref No.	部 品 名	Description	使用 個数 Amt Req				
						DN 7 10	N 20	DW A 0	DN 75A 70
336	M9 0851 002	W501000H01	平 ネ シ 1 8(40)×7	Screw 1 8(40)×7	2				
337	MN 10J8 104	W467292H01	送 リ 1 4	Feed dog 1 4	1				
	MN 26J8 104	W467828H01	送 リ 1 4	Feed dog 1 4	1				
338	MN 10A0 281	W459348H01	送 リ 台	Feed bar	1				
339	M9 0601 051	S 563122H05	歯 付 座 金 B6	Lock washer B6	1				
340	M9 1602 045	W501058H01	ナ ヲ ト 1 4(24)	Nut 1 4(24)	1				
341	MP 00B0 285	W445910H01	送 リ 軸 メ タ ル	Bushing for feed rock shaft	2				
342	M9 1203 002	B 509178H01	平 ネ ジ 3 16(28)×15	Screw 3 16(28)×15	2				
343	MP 00B0 279	W462947H01	送 リ 腕 (右) PC-18.5	Feed rock shaft crank (right)	1				
344	MP 00B0 274	W462948H01	送 リ 腕 (左) PC-17.5	Feed rock shaft crank (left)	1				
345	M9 0707 063	W501015H01	ピ ン φ7.94×22.5	Pin φ7.94×22.5	2				
346	MF 10E3 148	W500231H01	油 紐 φ3×25	Oil wick φ3×25	2				
347	M9 1603 003	W501009H01	丸 平 ネ シ 1 4(24)×16	Screw 1 4(24)×16	2				
348	M9 1653 001	W500478H01	頭 ナン 止 メ ネ ジ 1 4(24)×8	Set screw 1 4(24)×8	1				
349	M9 1503 001	B 508971H01	頭 ナン 止 メ ネ ジ 15 64(28)×4.5	Set screw 15 64(28)×4.5	2				
350	MN 10A0 284	W319986H01	送 リ 軸	Feed rock shaft	1				
351	M9 1654 001	W501017H01	頭 ナン 止 メ ネ ジ 1/4(24)×13.8	Set screw 1 4(24)×13.8	1				
352	M9 1503 003	W501002H01	丸 平 ネ ジ 15 64(28)×13	Screw 15 64(28)×13	1				
353	M9 0604 050	W500645H01	座 金	Washer	1				
354	M9 0851 001	W501001H01	頭 ナン 止 メ ネ シ 1 8(40)×15	Set screw 1 8(40)×15	1				
355	MN 10A0 283	W445911H01	送 リ 台 支 エ 軸	Feed bar rock shaft crank pin	1				
356	M9 0801 045	W501210H01	ナ ヲ ト 1 8(40)	Nut 1 8(40)	1				
357	MN 10A0 282	W445913H01	フ タ 又	Feed bar connecting forked	1				
358	MN 10A3 740	W501011H01	フ ェ ト	Felt	1				
359	M9 0804 003	W501003H01	丸 平 ネ シ 1 8(44)×4	Screw 1 8(44)×4	1				



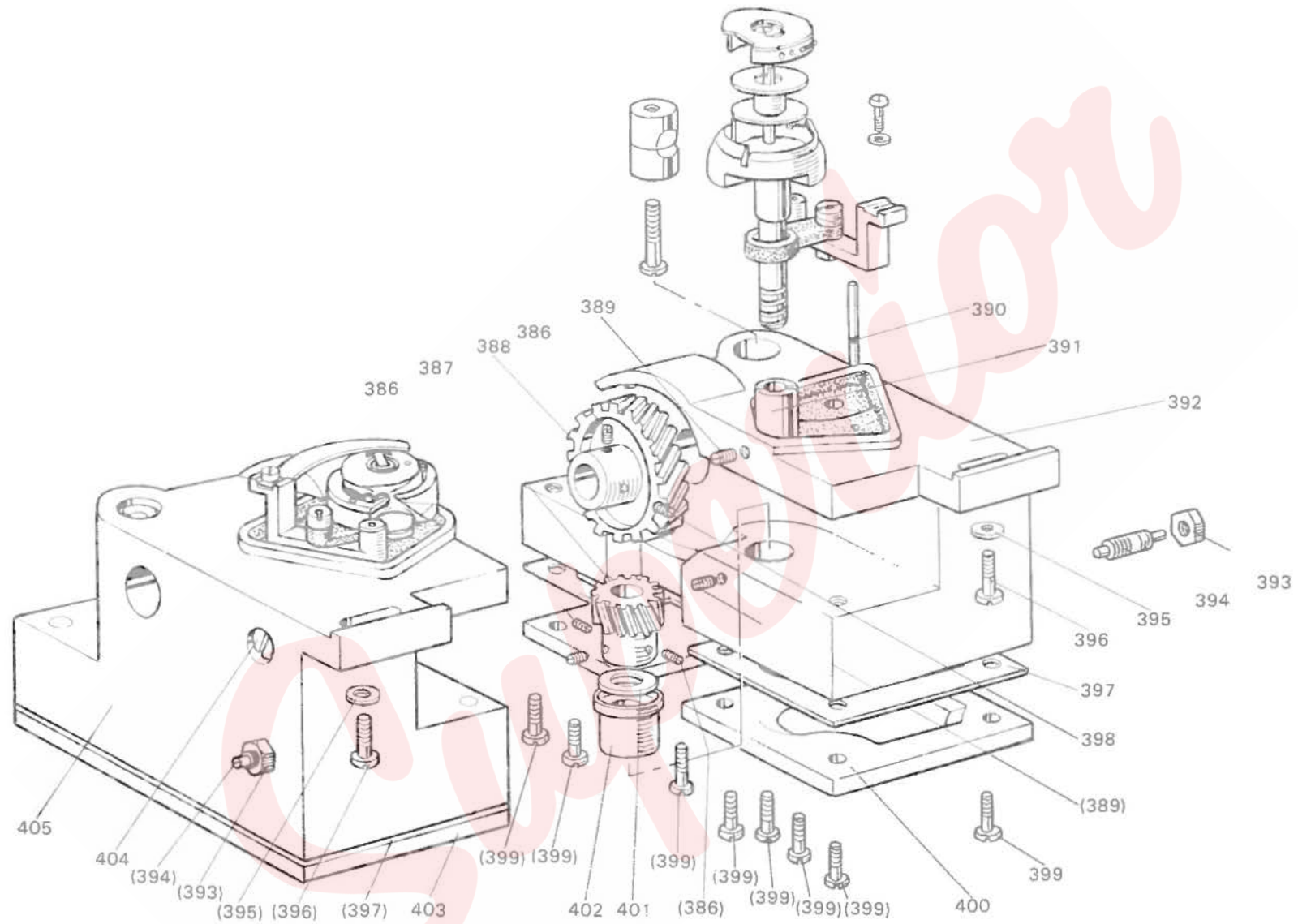
カマ関係

ROTATING HOOK MECHANISM

Fig. No.	部品コード		資材コード	部 品 名	Description	使用 個数 Amt Req	DN 75 0	DN 275 20	DN 275A 10	DN 75A 20		
	Parts. No.	Ref. No.										
366	MN 10A0 300	W445903H01		オープナー	Bobbin cas opener	2						
367	MF 10E2 148	W462980H01		虫 枠 12.5 15	Oil wick φ2.5×15	2						
368	MN 10A0 302	W445901H01		付 軸 (オープナー支)	Set pin	2						
369	MN 10A0 340	W445900H01		連 桿 (カマクランク)	Bobbin cas o ener holding link	2						
370	M9 1509 002	B 509074H01		ネ 15 64(28)×30	Screw 15/64(28)×30	2						
371	MP 00B0 750	W445905H01		付 全 フ シュ	Pinching bushing	2						
372	MN 10A0 123	W445964H01		ヒ	Bobbin	2						
	MN 12B0 123	P 976002X01		ト ヒ	Bobbin	2						
373	MN 27A0 125	P975021X01-14		フ ナヒンケース)	Cap (bobbin case)	2						
	MN 28B0 125	P 975004X02		ヒンケース)	Cap (bobbin case)	2						
374	MN 25A0 120	P 975021X01		ナ マ KRT-12-5MK	Hook complete KRT-12-5MK	1						
	MN 26B0 120	P 975004X01		マ KRT 12-5LMK	Hook complete KRT-12-5LMK	1						
375	M9 0910 003	B 509270 01		ネ 9 64 40 7	Screw 9-64(40)×7	2						
376	M9 0401 050	B 5089 6 01			Washer	2						
377	9 1254 030	W4459 0		(32×153)	Screw for bobbin case opener holder	2						
378	N 10A0 301	445902H0		- -	Bobbin case opener holder	2						
	N 12B0 301	W459390H01		オープナー支エ	Bobbin case opener holder	2						
379	M9 1251 045	B 509177H01		ト 3 16(32)	Nut 3/16(32)	2						
908	MN 10E0 304	W458147G01		オープナー支エ (組)	Bobbin case opener holder complete	1	○	○				
	MN 12E0 304	W462938G01		オープナー支エ (組)	Bobbin case opener holder complete	1	○	○				



HOOK SADDLE MECHANISM

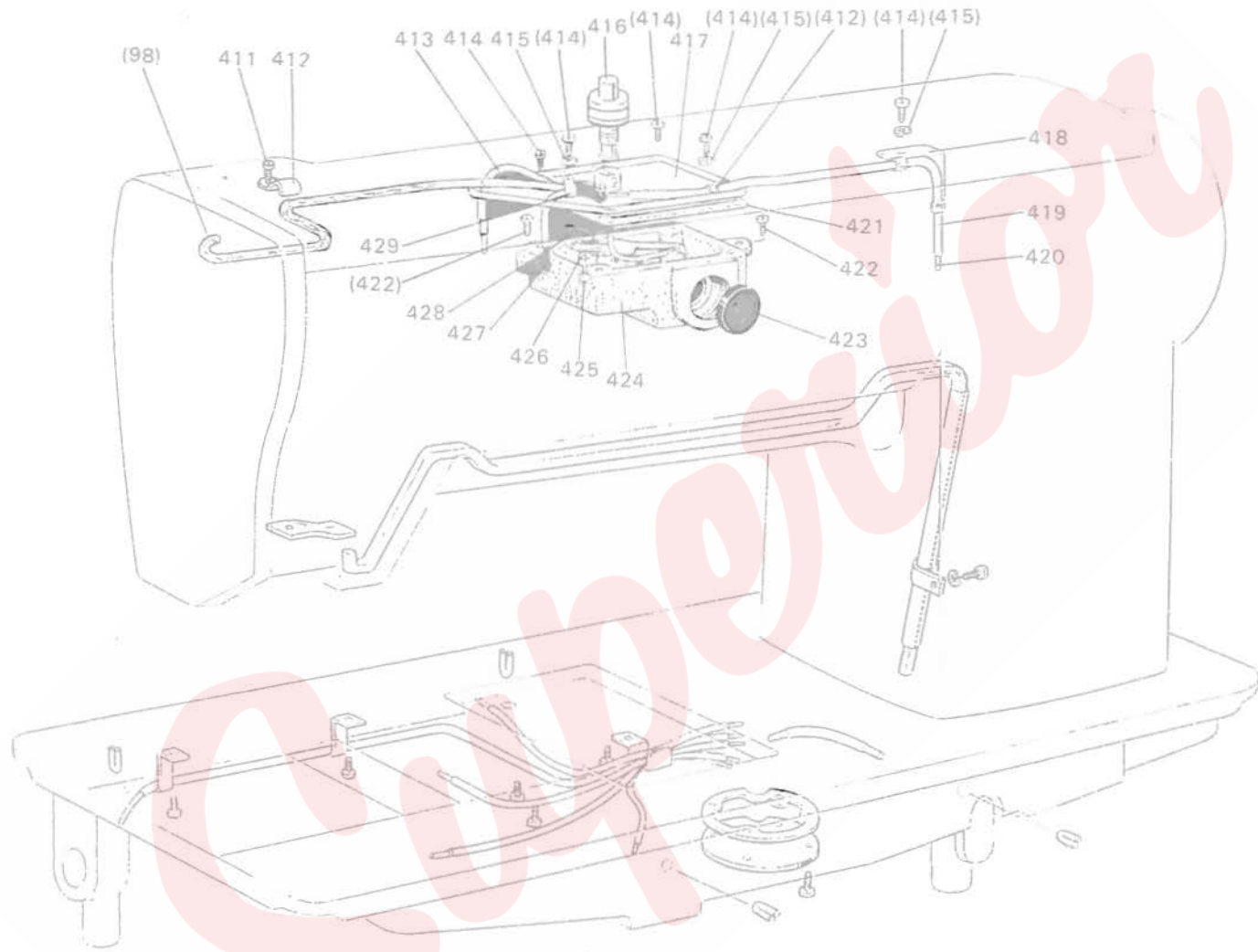




カマ台関係

HOOK SADDLE MECHANISM

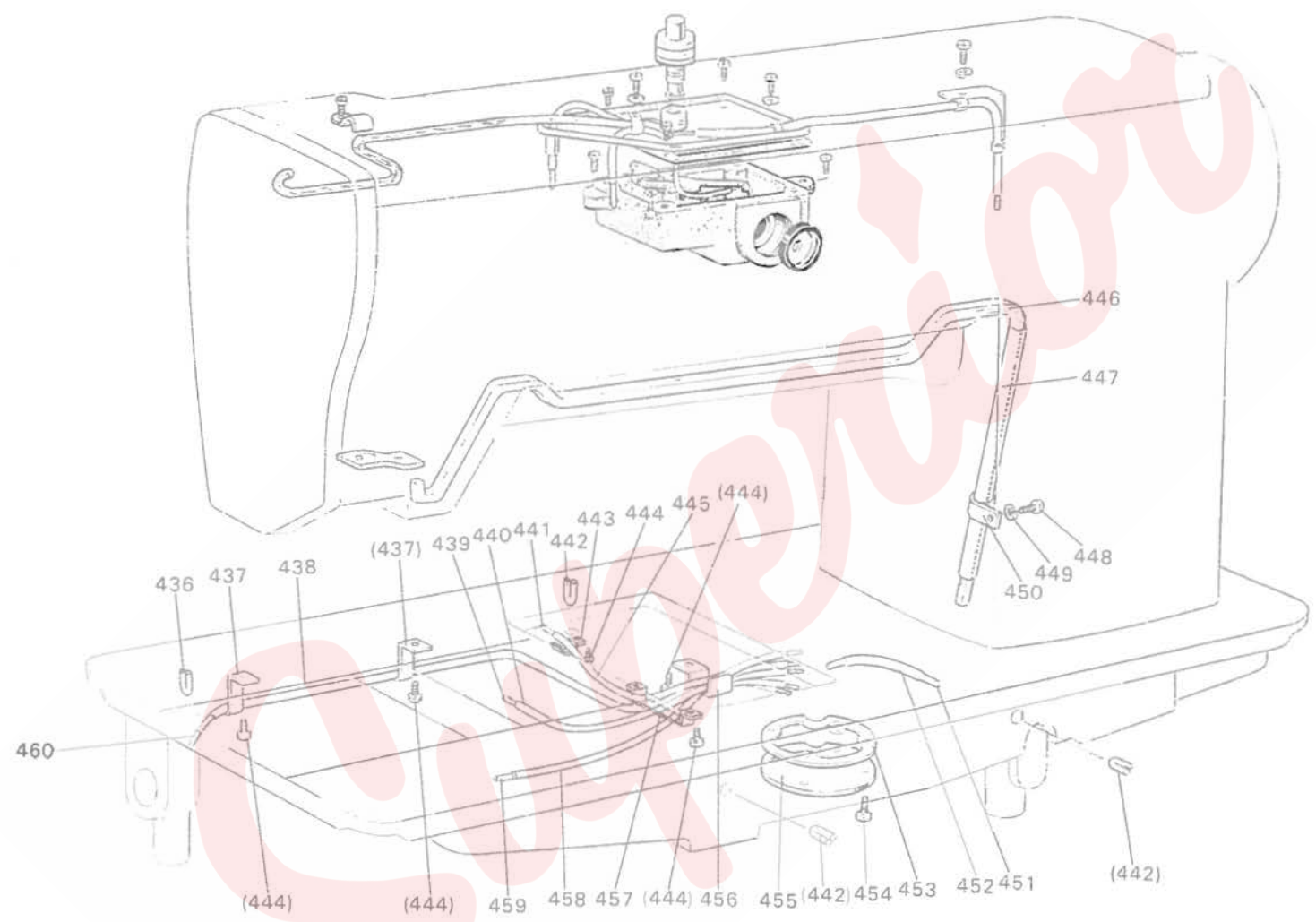
Fg No	Pa s No	R f No	名	Description	使用 個数 Amt. Req	DN 75 10	DN 275 20	DN 275A 10	DN 2 5A 20										
386	9 1602 001	500036H11	頭ナシ止メネジ 1 4(40)×4	Set screw 1 4(40)×4	8														
387	MN 10A0 643	W445892H01	ネ シ 歯 車 (小)	Cam shaft gear (small)	2														
388	MN 10A0 642	W319984H01	ネ ジ 歯 車 (大)	Lower shaft gear (large)	2														
389	M9 1503 001	B 508971H01	頭ナシ止メネジ 15 64(28)×4.5	Set screw 15 64(28)×4.5	4														
390	MN 10A0 250	W502458H01	オイルケーシ	Oil gauge	2														
391	MN 10A1 342	W445898H02	メ タ ル (カマ軸上)	Bushing for hook shaft (upper)	1														
	MN 12B1 342	W462940H02	メ タ レ カマ軸上	Bushing for hook shaft (upper)	1														
392	MN 10A1 345	W231715H01	マ 台 右	Hook saddle (right)	1														
	MN 12B1 345	W231717H01	カ マ 台 右	Hook saddle (right)	1														
393	M9 1251 045	B 509177H01	3 16(32)	Nut 3 16(32)	2														
394	M9 1252 030	W502747H01	3 16(32) 28.5	Screw 3 16 32)×28.5	2														
395	M9 0701 050	B 509331H01		Washer	2														
396	M9 1652 002	V 5012 H01	ネ 1 (24 28	Screw 1/4(24)×28	2														
397	MN 10A4 691	V 486356 0		Gascket	2														
398	M9 1603 001	W468269 01	1 4(40 5	Set screw 1/4(40)×5	2														
399	M9 1201 004	W469 26H01	3 6 28 1	Screw 3 16(28)×11	16														
400	MN 10A1 134	W486332H02	カマ台フタ右	Cover for hook saddle (right)	1														
401	M9 1001 050	W501041H01	生 金	Washer	2														
402	MN 10A1 343	W445899H02	メ タ レ カマ軸下	Bushing for hook shaft (undar)	2														
403	MN 10A1 133	W486332H01	蓋 カマ台フタ左	Cover for hook saddle (left)	1														
404	M9 1206 002	W469860H01	ネ シ 3 16(28)×22	Screw 3 16(28) 22	2														
405	MN 10A1 344	W231716H01	カ マ 台 左	Hook saddle (left)	1														
	MN 12B1 344	W231718H01	カ マ 台 左	Hook saddle (left)	1														



給油関係

OIL LUBRICATION MECHANISM

Fig. No.	部品コード Parts. No.	資料コード Ref. No.	品名	Description	使用 個数 Amt. Req	DN 275 10	DN 275 20	DN 75A-10	DN 275A 20
411	M9 0906 002	W500791H01	ネ ン 9 64(40)×4.5	Screw 9 64(40)×4.5	5				
412	MF 10A0 689	W444230H01	オ レ タ ー	Oil pipe holder	2				
413	MF 10E2 148	W462982H01	虫 2.5×330	Oil wick /2.5×330	1				
414	M9 0903 002	B 509065H01	ニ 9 64(40)×6.5	Screw 9 64(40)×6.5	5				
415	M9 0302 053	S 561121H02	バ 3 5	Spring washer 3 5	4				
416	MN 10A0 528	W462955H01	プ ー ー	Oil plunger	1				
417	MP 00B0 742	W326231G01	(蓋) (油タンク)	Oil tank cover	1				
418	MN 25A1 689	W446499H01	オ イ ル タ ー	Oil pipe holder	1				
419	MN 10A0 731	W4629 4H01	油 管	Oil pipe	1				
420	MF 10E2 148	W462982H01	虫 2.5×330	Oil wick /2.5×330	1				
421	MN 10A2 691	W444 6H0	ガスケット	Gas et	1				
422	M9 0924 002	B 509068 0	ネ ン 9 64(40)×10	Screw 9 64(40)×10	2				
423	MN 10E0 135	P 674005 0	油 切 窓 KB 30	Oil ch /ng window KB 30	1				
424	MN 10A0 139	W444 14H01	油 管	Oil pipe	1				
425	M9 0804 002	B 503897 0	ネ ン 1 8 44(1)×3.5	Screw 1 8 44(1)×3.5	3				
426	M9 0301 053	S 561 21 0	バ 3	Spring washer 3	1				
427	MN 10A5 740	W46295 0	フェルト	Felt	1				
428	MN 10A1 192	W446556H01	バネ板	Spring plate	1				
429	MN 10A0 689	W501220H01	油 管	Pipe holder	1				





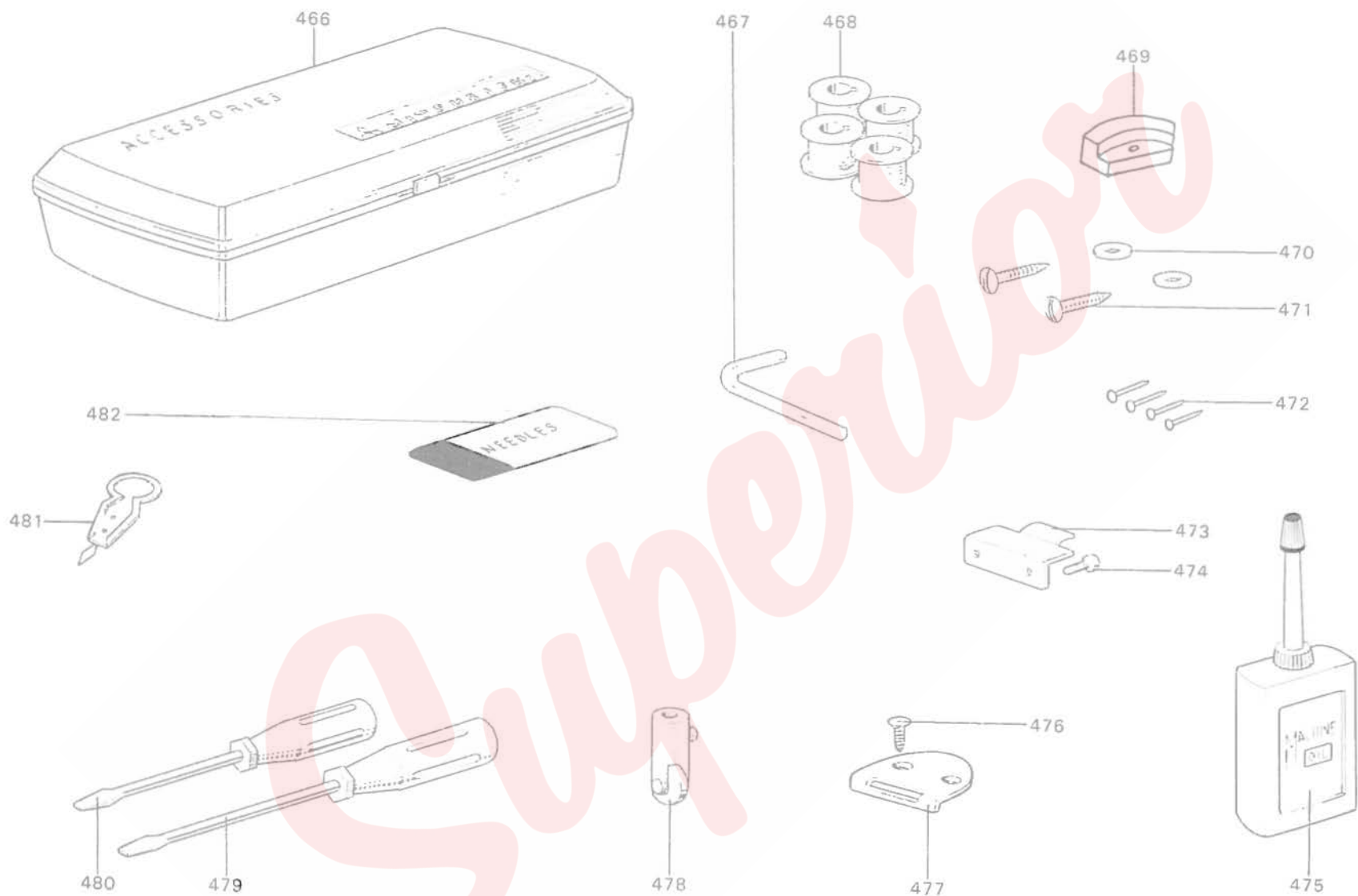
## 給油関係

## OIL LUBRICATION MECHANISM

Fig. No	部品コード		部 品 名	Description	使用 個数 Amt Req	DN-275-10	DN-275-20	DN-275A-10	DN-275A-20									
	Parts No.	Ref. No.																
436	MF 10E2 148	W462979H01	油 紐 φ2.5×80	Oil wick φ2.5×80	1	○	○	○	○									
437	MN 10A4 689	W446255H01	ホルダ (パイプ)	Oil pipe holder	2	○	○	○	○									
438	MN 15A1 731	W464003H01	パイプ	Oil pipe	1	○	○	○	○									
439	MF 10E2 148	W462988H01	油 紐 φ2.5×300	Oil wick φ2.5×300	1	○	○	○	○									
440	MN 15A0 731	W464002H01	パイプ	Oil pipe	2	○	○	○	○									
441	MF 10E2 148	W462992H01	油 紐 φ2.5×320	Oil wick φ2.5×320	1	○	○	○	○									
442	MF 10E2 148	W462983H01	油 紐 φ2.5×50	Oil wick φ2.5×50	3	○	○	○	○									
443	MF 10A0 689	W444230H01	ホルダ	Oil pipe holder	1	○	○	○	○									
444	M9 0906 002	W500791H01	平ネジ 9/64(40)×4.5	Screw 9/64(40)×4.5	5	○	○	○	○									
445	MN 15A3 731	W464006H01	パイプ	Oil pipe	1	○	○	○	○									
446	MN 25A1 740	W462956H01	フェルト	Felt	1	○	○	○	○									
447	MN 10A1 731	W462995H01	パイプ	Oil pipe	4	○	○	○	○									
448	M9 0903 002	B 509065H01	平ネジ 9/64(40)×6.5	Screw 9/64(40)×6.5	1	○	○	○	○									
449	M9 0302 053	S 561121H02	ハネ座金 3.5	Spring washer 3.5	1	○	○	○	○									
450	MN 10A1 689	W501202H01	ホルタ	Oil pipe holder	1	○	○	○	○									
451	MF 10E2 148	W462984H01	油 紐 φ2.5×150	Oil wick φ2.5×150	1	○	○	○	○									
452	MN 10A2 731	W462996H01	パイプ	Oil pipe	1	○	○	○	○									
453	MN 10A3 691	W444122H02	ガスケット	Gasket	4	○	○	○	○									
454	M9 1103 004	W467868H01	フラマイネジ 11/64(40)×13	Screw 11/64(40)×13	1	○	○	○	○									
455	MN 10A5 742	W444237H02	蓋	Cover	1	○	○	○	○									
456	MN 25A0 689	W453595H01	ホルダ	Oil pipe holder	1	○	○	○	○									
457	MN 15A0 689	W501201H01	ホルタ	Oil pipe holder	1	○	○	○	○									
458	MN 15A4 731	W464051H01	パイプ	Oil pipe	1	○	○	○	○									
459	MF 10E2 148	W444138H01	油 紐 φ2.5×240	Oil wick φ2.5×240	1	○	○	○	○									
460	MF 10E2 148	W462989H01	油 紐 φ2.5×620	Oil wick φ2.5×620	1	○	○	○	○									

ACCESSORY BOX & ITS ACCESSORIES

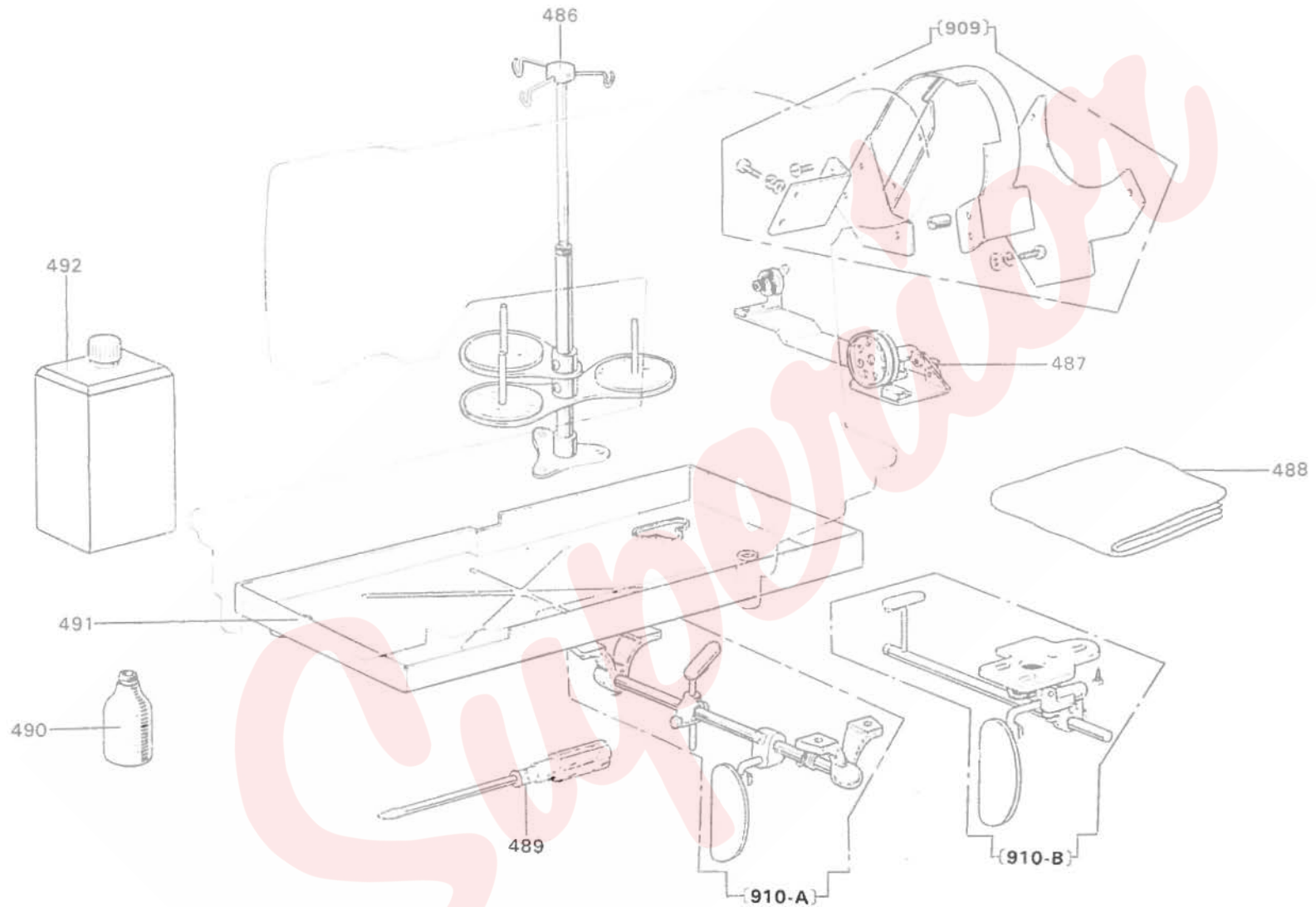
DN-275-10-20



付属品箱

ACCESSORY BOX & ITS ACCESSORIES

Fig. No	部品コード Parts. No.	資料コード Ref No	品名	Description	使用 個数 Amt. Req.	DN 27F 10	DN 275 20	DN 275A 10	DN 275A 20
466	MF 60A0 749	P 833000 01	品	Accessories box	1				
467	MN 10A0 976	W470203H01	ナット	Wrench	1				
468	MN 10A0 123	W445964H01	ビ	Bobbin	4				
	MN 12B0 123	P 976002X01	ナット	Bobbin	4				
469	MF 60A0 419	W449461H01	コ	Vibration preventing rubber	4				
470	M9 0607 050	S 562131H0	金 M6	Washer M6	2				
471	M9 0401 041	S 519132H01	ナット 4 5 20	Screw 4 5×20	2				
472		S 817001H12		Nail	4				
473	MN 10A0 560	W445507H01	(1)	Hinge (1)	2				
474	M9 1602 003	W461766H01	1 (24 13)	Screw 1 4(24)×13	4				
475	MF 60A0 137	P 831001X01	ン	Oiler	1				
476	M9 0501 040	S 519 31H07	ナット 5 5 25	Screw 5 5 25	4				
477	MN 10A0 561	P 839000X0	2	Hinge (2)	2				
478	MN 10E0 970	W4629 8G01		Rod roller bracket complete	1				
479	MB 02A0 608	P 842003X0		Screw driver(middle)	1				
480	MB 02A1 608	P 842002X01		Screw driver(Small)	1				
481	MN 10A0 172	W479330G01	針	Thread needle tool	1				
482	MV 01A0 128	S 970004H02	DP 5-14	Needle DP×5-14	6				
	MN 10A1 128	S 970004H03	DP 5-18	Needle DP×5-18	6				





付属品

ACCESSORIES

Fig. No.	部品コード Parts No.	資材コード Ref. No.	部 品 名	Description	使用 個数 Amt Req	DN 275 10	DN 275 20	DN 275A 10	DN 275A 20
486	MN 10E0 193	P 995006X01	糸 立 仕 掛 (組)	Cotton stand complete	1				
909	MN 10E0 776	W341683G02	ベルトカバー (組) BE-3	Belt cover complete	1	○	○	○	○
487	MF 20E0 190	P 992002X01	糸 巻 仕 掛 (組)	Bobbin windr complete	1				
	MF 67E0 190	P 992004X01	糸 巻 仕 掛 (組)	Bobbin windr complete	1				
488	MF 60A0 734	W220627H02	ビニールカバー	Vinyl cover	1	○			
910A	MN 10E0 727	W219788G01	膝上ゲ仕掛 (国内専用)		1	○	○		
910B	MP 00E0 727	W219644G01	(輸出専用)	Knee lifter complete	1	○	○		
489	MF 60A0 608	W319408H01	ネジ回シ (大)	Screw driver (large)	1				
490	MF 20A0 130	W319422H01	油 び ン	Oil bottle	1	○	○	○	○
491	MN 10A1 131	W220638H01	油 受 ケ (オイルパン)	Oil pan	1				
492	MF 10E0 149	P 834000X02	油 缶	Oil can	1				



Fig. No. 15-A

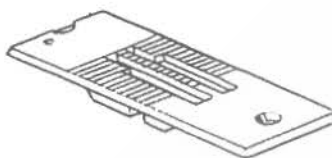


Fig. No. 15-B

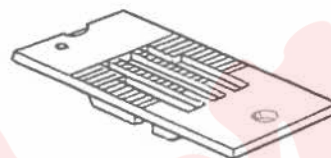


Fig. No. 15-C



Fig. No. 66

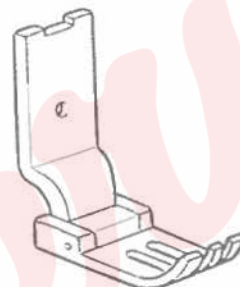


Fig. No. 155

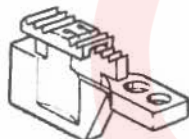


Fig. No. 337-A

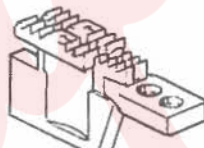


Fig. No. 337-B

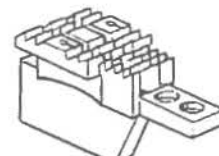


Fig. No. 337-C

ゲージ関係

GAUGE PARTS

Fig	部品コード	品番	品名	単位	数量	寸法	Description	使用 個数 Amt Req	DN 5 10	DN 275 20	DN A-10	DN 27 A 20					
No.	Parts No	Ref No															
5-A	MN 10J3 101	W467275H01	針	個	3 32 (2.4)		Needle plate 3 32 (2.4)	1									
	MN 10J4 101	W467276H01	針	個	1 8 (3.2)		Needle plate 1 8 (3.2)	1									
	MN 26J4 101	W479319 01	針	個	1 8 3 2		Needle plate 1 8 (3.2)	1									
15 B	MN 10J6 101	W467277 0	針	個	3 16 4 8		Needle plate 3 16 (4.8)	1									
	MN 26J6 101	W336658 01	針	個	3 16 4 8		Needle plate 3 16 (4.8)	1									
	MN 10J8 101	W467279H01	針	個	1 4 6 4		Needle plate 1 4 (6.4)	1									
	MN 26J8 101	W336658H02	針	個	1 4 6 4		Needle plate 1 4 (6.4)	1									
	MN 10J9 101	W467280 01	針	個	5 16 (8.0)		Needle plate 5 16 (8.0)	1									
	MN 26J9 101	W336658 03	針	個	5 16 8 0		Needle plate 5 16 (8.0)	1									
15-C	MN 10K1 101	W467 8 0	針	個	3 8 9 5		Needle plate 3 8 (9.5)	1									
	MN 26K1 101	W4793 0 01	針	個	3 8 9 5		Needle plate 3 8 (9.5)	1									
	MN 10K3 101	W4672 2 0	針	個	1 2 12 7		Needle plate 1 2 (12.7)	1									
	MN 26K3 101	W47932 1H01	針	個	1 2 12 7		Needle plate 1 2 (12.7)	1									
66	MN 25J3 102	W470 27H01	針	個	3 32 (2.4)		Needle clamp 3 32 (2.4)	2									
	MN 25J4 102	W471 352H01	針	個	1 8 (3.2)		Needle clamp 1 8 (3.2)	2									
	MN 25J6 102	W469 43H01	針	個	3 16 (4.8)		Needle clamp 3 16 (4.8)	2									
	MN 25J8 102	W466 79H01	針	個	1 4 (6.4)		Needle clamp 1/4 (6.4)	2									
	MN 25J9 102	W470905H01	針	個	5 16 (8.0)		Needle clamp 5 16 (8.0)	2									
	MN 25K1 102	W470963H01	針	個	3 8 (9.5)		Needle clamp 3 8 (9.5)	2									
	MN 25K3 102	W469507H01	針	個	1 2 (12.7)		Needle clamp 1 2 (12.7)	2									
155	MN 25J3 105	W331462G01	押	個	3/32 (2.4)		Presser foot 3 32 (2.4)	1									
	MN 10J4 105	W328860G01	押	個	1 8 (3.2)		Presser foot 1 8 (3.2)	1									
	MN 26J4 105	W336659G04	押	個	1 8 (3.2)		Presser foot 1 8 (3.2)	1									
	MV 14J6 105	W328858G01	押	個	3 16 (4.8)		Presser foot 3 16 (4.8)	1									
	MN 26J6 105	W33665 G01	押	個	3 16 (4.8)		Presser foot 3 16 (4.8)	1									
	MN 10J8 105	W328863G01	押	個	1/4 (6.4)		Presser foot 1/4 (6.4)	1									
	MN 26J8 105	W336659G02	押	個	1 4 (6.4)		Presser foot 1 4 (6.4)	1									
	MN 10J9 105	W328864G01	押	個	5/16 (8.0)		Presser foot 5 16 (8.0)	1									
	MN 26J9 105	W336659G03	押	個	5 16 (8.0)		Presser foot 5 16 (8.0)	1									
	MN 10K1 105	W328865G01	押	個	3/8 (9.5)		Presser foot 3 8 (9.5)	1									
	MN 26K1 105	W336659G05	押	個	3 8 (9.5)		Presser foot 3 8 (9.5)	1									
	MN 10K3 105	W328866G01	押	個	1/2 (12.7)		Presser foot 1 2 (12.7)	1									
	MN 26K3 105	W3 6659G06	押	個	1 2 (12.7)		Presser foot 1/2 (12.7)	1									
337 A	MN 25J3 104	W470235H01	送	個	3/32 (2.4)		Feed dog 3 32 (2.4)	1									
	MN 10J4 104	W467289H01	送	個	1/8 (3.2)		Feed dog 1 8 (3.2)	1									
	MN 26J4 104	W467825H01	送	個	1/8 (3.2)		Feed dog 1 8 (3.2)	1									



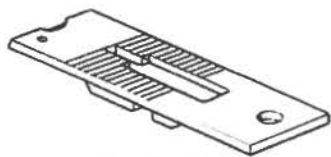


Fig No 15-A

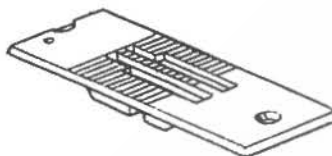


Fig No. 15-B

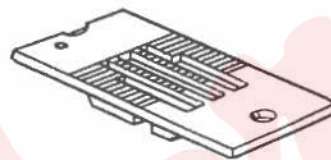


Fig No. 15-C



Fig No 66

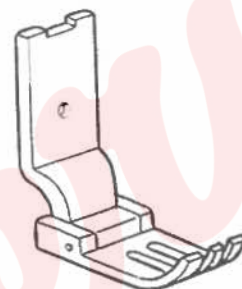


Fig No. 155

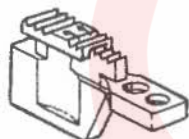


Fig No. 337-A

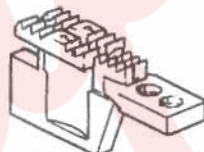


Fig No. 337-B

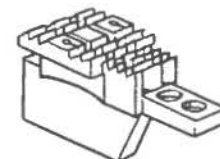


Fig No. 337-C

ゲージ関係

GAUGE PARTS

Fg No.	品コード		Ref No	品名	Description	使用個数 Amt. Req.	DN 27 J 10	DN 27 J 20	DN 275A 10	DN 27 A 20					
	MN	104													
337-B	MN 25J6	104	W467287H01	送り 3 16 (4.8)	Feed dog 3 16 (4.8)	1									
/	MN 26J6	104	W467824H01	送り 3 16 (4.8)	Feed dog 3 16 (4.8)	1									
	MN 10J8	104	W467292H01	送り 1 4 (6.4)	Feed dog 1 4 (6.4)	1									
	MN 26J8	104	W467828H01	送り 1 4 (6.4)	Feed dog 1 4 (6.4)	1									
	MN 10J9	104	W467293H01	送り 5 16 (8.0)	Feed dog 5 16 (8.0)	1									
	MN 26J9	104	W467829H01	送り 5 16 (8.0)	Feed dog 5 16 (8.0)	1									
337-C	MN 10K1	104	W467294H01	送り 3 8 (9.5)	Feed dog 3 8 (9.5)	1									
	MN 26K1	104	W467830H01	送り 3 8 (9.5)	Feed dog 3 8 (9.5)	1									
	MN 10K3	104	W467295H01	送り 1 2 (12.7)	Feed dog 1 2 (12.7)	1									
	MN 26K3	104	W467831H01	送り 1 2 (12.7)	Feed dog 1 2 (12.7)	1									



未来を開発する  
三菱電機

Supernior